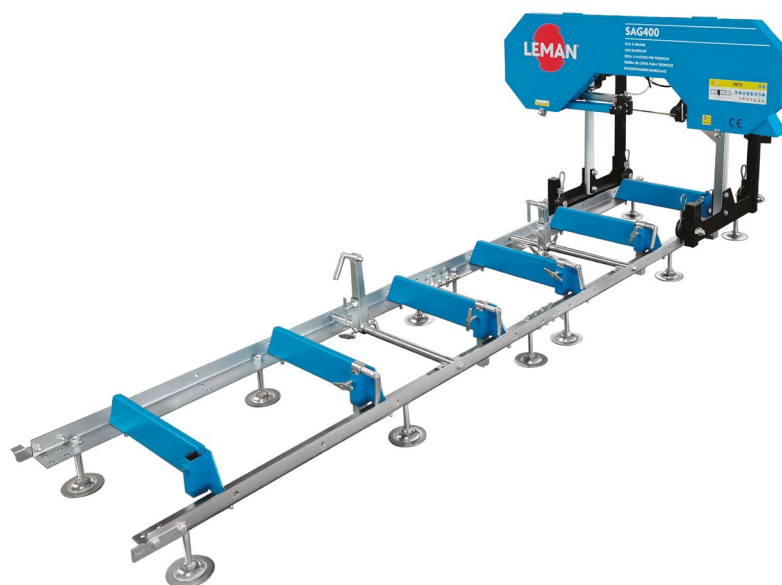


SIERRA DE CINTA PARA TRONCOS • 400 MM

SAG400

2200 W 188 kg



Ficha del producto



Manivela para ajustar la altura de corte



Guía y protector de la cuchilla ajustables



Mango de ajuste de la tensión de la cuchilla



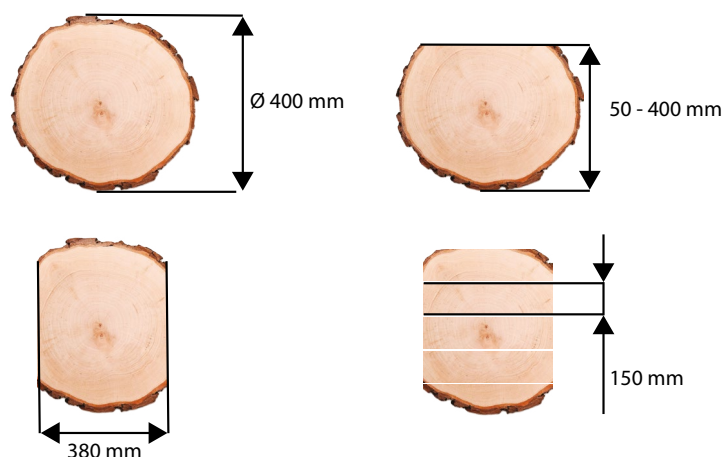
Sistema de retención de troncos

Características

- Precaución : sólo para uso en exteriores.
- Aserradero móvil compacto diseñado para carpinteros y particulares.
- Adecuado para fabricar tablas, tablones y vigas.
- Motor de inducción, resistente y silencioso.
- La máquina se suministra con un carril de extensión de 1,48 m para una longitud de corte total de 2,35 m. Extensiones adicionales disponibles como opción para diferentes longitudes de corte.
- Dispositivo de sujeción ajustable para sujetar firmemente el tronco.
- Carro de corte de avance manual equipado con barras antivuelco.
- Ajuste manual de la altura de corte mediante manivela con escala.
- Volantes de hierro fundido con un cepillo de limpieza para cada uno de ellos.
- Sistema de refrigeración y lubricación para mantener la cuchilla limpia, sin resina.
- Ajuste de la tensión de la hoja mediante una empuñadura ergonómica.
- Interruptor de seguridad en el protector de la cuchilla.
- La máquina se suministra con 1 cuchilla de 4 TPI, sistema de lubricación, 1 prolongación de carril de 1480 mm, sistema de sujeción de troncos, llaves de servicio e instrucciones de funcionamiento.



Consulte nuestras 8000 referencias y encuentre las opciones de esta máquina en nuestro sitio web.



Datos técnicos

GARANTÍA	2
Potencia del motor (230 V - 50 Hz)	2200 W - S1
Volumen	1360 x 3020 x 1270 mm
Velocidad de rotación	2800 rpm
Altura de corte mínima/máxima	50 mm / 400 mm
Dimensiones de la hoja	2750 x 19-22 x 0,9 mm
Diámetro de los volantes	350 mm
Velocidad de corte	14 m/s
Anchura de corte	380 mm
Profundidad de corte	150 mm
Diámetro máximo del tronco	400 mm
Longitud mínima/máxima del tronco	550 mm / 2350 mm
Carga del registro	Manual
Avance del carro de corte	Manual
Presión acústica LpA	85,1 dB(A) en vacío
Potencia acústica LwA	104,2 dB(A) en vacío
Incertitude k	4 dB(A)
Clase de protección	I
Índice de protección	IP54
Peso neto	153 kg
Referencia para piezas	300800 (+ N°/ despiece)
Código de barras	3661589117373
Embalaje	1560 x 520 x 750 mm
Peso bruto	188 kg