

BEDANATRICE DA BANCO • 550 W

MOR375

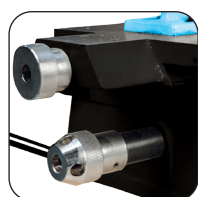
550 W 42 kg

Scheda prodotto



Caratteristiche

- Base, colonna e testa in ghisa d'acciaio.
- Colonna con scorrimento testa su coda di rondine.
- Ammortizzatore a gas per permettere di controllare i movimenti di discesa e di risalita della testa.
- Battuta di tornitura laterale.
- Battuta con profondità di mortasatura regolabile.
- Pressore orizzontale che consente di mantenere il pezzo di legno con serraggio mediante manovella.
- Base forata per il fissaggio della macchina su una struttura.
- La macchina è fornita completa di 2 punte per bedanatrice da 8 e 10 mm, bussola da 15,9, chiavi e manuale d'uso.



Tornitura laterale e longitudinale su coda di rondine



Sistema mandrino per fissaggio punta

Consultate le nostre 8000 referenze e trovare le opzioni di questa macchina sul nostro sito web



Dati tecnici

GARANZIA	2
Potenza motore (230 V - 50 Hz)	550 W - S1
Ingombro	350 x 350 x 800 mm
Velocità di rotazione	2800 giri/min
Capacità di serraggio mandrino	Da 3 a 13 mm
Diametro codolo bedanatrice	Ø 15,9 mm
Strumento adattabile	Bedanatrice da 6 a 16 mm
Misure banco Mortasatrice	180 x 157 mm
Misure guida	180 x 50 mm
Misure base	320 x 270 mm

Dall'asse della bedanatrice alla guida (max)	70 mm
Corsa testa	120 mm
Corsa carrello	170 x 40 mm
Profondità mortasa (max con bedanatrice 12 mm)	70 mm
Peso netto	42 kg
Rif. ricambi	170300 (+ N°/ vista esplosa)
Gencod	3700501706216
Spedizione : Macchina	670 x 450 x 340 mm
Peso lordo	46 kg