



MÁQUINAS PARA MADERA

COMBINADO 5 FUNCIONES • 310 MM

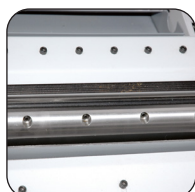
COM310



Ficha del producto



Prolongación de mesa de acero fundido y fijación oscilante para alimentador



Árbol para regruesar de Ø 70 mm con 3 cuchillas 310 x 25 x 3 mm



Carro junto a la hoja de 2000 mm, hoja Ø 315 o Ø 250 mm, incisor Ø 100 mm



Tupí con 4 velocidades de rotación

Características

- Incisor cónico o extensible Ø 100 mm adaptables sobre una hoja principal de 250 mm.
- Trabajo posible en modo torneado, con alimentador, mediante cambio del sentido de rotación.
- Rigidez garantizada por la guía de enderezado reforzada.
- Mesas de acero fundido para una buena estabilidad.
- Caballetes con rodillos integrados al final de la mesa de cepillado y de torneado.
- Armazón mecosoldado con refuerzo de acero fundido.
- Máquinas en 2 bloques dissociables para los espacios pequeños (700 mm y 580 mm).
- La máquina se suministra con 1 hoja de carburo de Ø 315 mm y 40 dientes, 3 cuchillas de corte, prensos, guía de inglete, carro lateral con regla graduada, anillos de relleno y de ajuste, anillos reductores de luz, 1 rodillo pulidor (120 mm, grano 100), guía para el trabajo del árbol, 1 fijación oscilante del alimentador, regla de ranuración, llaves y manual de instrucciones.



Consulte nuestras 8000 referencias y encuentre las opciones de esta máquina en nuestro sitio web.



Datos técnicos

GARANTÍA	2
Volumen	3200 x 2900 x 1200 mm
Altura de trabajo	860 mm
Potencia del motor (230 V - 50 Hz) Sierra	3000 W S1
Velocidad de rotación hoja - incisor	4500 rpm - 8500 rpm
Diámetro y eje de la hoja	Ø 315 / 250 x 30 mm
Diámetro y eje del incisor	Ø 100 x 20 mm
Inclinación de la hoja	45° a derecha
Altura de corta	100 mm / 70 mm
Altura de corte a 45°	80 mm / 55 mm
Dimensión de la mesa Sierra	860 x 300 mm
Dimensiones de la prolongación	505 x 300 mm
Dimensiones del carro de corte	2000 x 270 mm
Potencia del motor (230 V - 50 Hz) Tupí	2800 W S1
Velocidades de rotación Tupí	1800 - 3000 - 6000 - 9000 rpm
Diámetro del árbol Tupí	Ø 30 mm
Roscado del árbol	M14
Altura del árbol	100 mm
Diámetro de la herramienta en el pozo / tapa	200 / 200 mm
Mesa de torneado	860 x 300 mm
Potencia del motor (230 V - 50 Hz) Cepilladora/Regruesadora	3000 W S1
Vitesses de rotation Cepilladora/Regruesadora	4800 rpm
Diámetro del árbol Cepilladora/Regruesadora	Ø 70 mm
Dimensiones de las cuchillas	310 x 25 x 3 mm
Cantidad de cuchillas	3
Ancho de regruesado	310 mm
Profundidad de paso Regruesadora	De 0 a 5 mm
Dimensiones de las mesas	1380 x 315 mm
Dimensiones de la guía	1380 x 150 mm
Inclinación de la guía	De 90° a 135°
Ancho de cepillado	305 mm
Altura de cepillado	Hasta 225 mm
Profundidad de paso Cepilladora	Hasta 3 mm
Velocidad de avance	6 m/min
Dimensión de la mesa Cepilladora	540 x 306 mm
Capacidad de apriete del mandril	0 a 16 mm (Wescott)
Dimensión de la mesa Mortajadora/Taladradora	500 x 210 mm
Altura de mortajado	140 mm
Recorrido de mortajado (lateral/longitudinal)	150 x 290 mm
Salida de aspiración	3 x Ø 100 mm
Peso neto	565 kg
Referencia para piezas	270000 (+ N°/ despiece)
Código de barras	3700501705219
Embalaje : Máquina	1570 x 1220 x 985 mm
Embalaje : Carro	2100 x 320 x 245 mm
Peso bruto	679 kg