

RADIAALBOORMACHINE MET KOLOM

- Zeer nauwkeurige rotatie moins de 0,03 mm op de booras.
- Aluminium motor.
- As met kogellagers.
- Klimmen en dalen met tandstang, verschuift tot 420 mm.
- Tafel 360° wendbaar : helt tot 45°.
- Stevige poot met T-groef en achteraan versterkt.
- Zelfspannende boorkop B16 serie.
- Verstelbare dieptebegrenzer.
- Butée de profondeur réglable.



Pivoterende en radiale kop



Aluminium katrollen

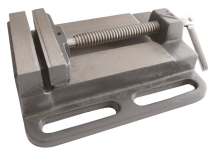


Kantelbare en afstelbare boorkopcarter



RÉF	PRC016
Conditionnement	1
Colisage	1420 x 500 x 260 mm
Garantie	24
Poids net	61 kg
Poids brut	64 kg
Encombrement machine montee	850 x 310 x 1620 mm
Reference pour pieces detachees	016 (+ N°/ vue éclatée)
Puissance moteur (230 V - 50 Hz)	550 W - S1
Capacité de perçage maximale	16 mm
Broche d'entrainement	Cône Morse CM2
Diamètre de colonne	Ø 70 mm
Course de la broche	80 mm
Capacité de serrage du mandrin	De 1 à 16 mm
Nombre de vitesses	5
Vitesse de rotation	De 500 à 2450 tr/min
Col de cygne	420 mm
Inclinaison de la tête	90° gauche / 45° droite
Distance broche - base / broche - table	1280 / 770 mm
Diamètre de broche	Ø 40 mm
Dimensions de la table de travail	Ø 310 mm
Dimensions de la base	420 x 250 mm
	3661589046567

MASSIEF HOUT
**HOUTCOMPOSIE
T PLATEN**
METAAL
TEGEL
**BETON
METSSELWERK**
STEEN TEGEL
**MULTI
MATERIALEN**
**GIPS &
ZACHTE
MATERIALEN**
ASFALT
ACCESSOIRES

ACCESSOIRES**ABR704****Boorspie****ABR705****Bankschroef met
bek 100 mm****ABR710****Spindel CM2
boorkopdrager B16****MASSIEF HOUT****HOUTCOMPOSIE
T PLATEN****METAAL****TEGEL****BETON
METSSELWERK****STEEN TEGEL****MULTI
MATERIALEN****GIPS &
ZACHTE
MATERIALEN****ASFALT****ACCESSOIRES**