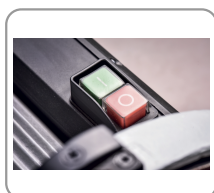
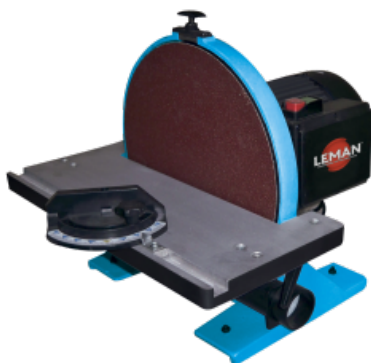


## POLIJSTMACHINE MET SLIJPSCHIJF 305 MM

- Stalen onderstel met rubberen pads.
- Extern afzuigat Ø 52 mm (45 mm intern).
- Tafel in gietaluminium, kan tot 45° naar beneden hellen.
- Verstekgeleider voor schuin polijsten. Stalen onderstel met rubberen pads.



Asynchrone motor



Schijfrem



Tafel, kan tot 45° hellen

BOIS MASSIF

PANNEAUX  
DÉRIVÉS BOIS

MÉTAL

CARRELAGE

BÉTON  
MAÇONNERIE

PIERRE TUILE

MULTI  
MATÉRIAUX

PLÂTRE ET  
MATÉRIAUX  
TENDRES

ASPHALTE

ACCESSOIRES

RÉF	PON306
Conditionnement	1
Colisage	460 x 430 x 420 mm
Garantie	24
Poids net	30 kg
Poids brut	33 kg
Encombrement machine montee	435 x 500 x 400 mm
Reference pour pieces detachees	190500 (+ N°/ vue éclatée)
Puissance moteur (230 V - 50 Hz)	900 W - S1
Dimensions de la table de travail	435 x 210 mm
Inclinaison de la table	45° vers le bas
Guide d'onglet	± 60°
Diamètre sortie d'aspiration	Ø 52 mm
Diamètre de ponçage	Ø 305 mm
Fixation d'outil	Autocollant
Vitesse de rotation	1450 tr/min
	3700501706261

BOIS MASSIF

PANNEAUX  
DÉRIVÉS BOIS

MÉTAL

CARRELAGE

BÉTON  
MAÇONNERIE

PIERRE TUILE

MULTI  
MATÉRIAUX

PLÂTRE ET  
MATÉRIAUX  
TENDRES

ASPHALTE

ACCESSOIRES