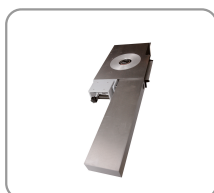


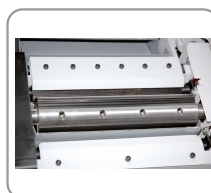
## EENFASIGE COMBIMACHINE 5 FUNCTIES 310 MM



- Kegelvormig of uitbreidbaar voorritsblad Ø 100 aanpasbaar op een hoofdblad van 250 mm.
- Werk mogelijk door te slikken in freesmodus, met aandrijver, door de rotatierichting te veranderen.
- Gewaarborgde stijfheid door de versterkte vlakgeleider.
- De tafels van gietstaal die naar binnen openen, zorgen ervoor dat de machine stabiel is, voor een nauwkeurige uitvoering van het werk.
- Mechanisch gelast onderstel met versteviging van gietstaal op de openingsonderdelen.
- De machine kan gescheiden worden en is geschikt voor nauwe ruimtes (zaagblok : 700 mm en RAD-blok : 580 mm).
- La machine peut être séparée pour entrer dans les endroits étroits (bloc toupie/scie : 700 mm et bloc rabot/dégau : 580 mm).



Schaafbank  
gemonteerd op 2  
blokkent



Kettingaandrijving,  
motoraandrijving  
met dubbele riem



Schaafbank  
gemonteerd op 2  
blokken



Kettingaandrijving,  
motoraandrijving  
met dubbele riem

RÉF	COM310
Conditionnement	1
Colisage	Machine : 1570 x 1220 x 985 mm
Garantie	24
Poids net	565 kg
Poids brut	679 kg
Encombrement machine montee	3200 x 2900 x 1200 mm
Reference pour pieces detachees	270000 (+ N°/ vue éclatée)
Hauteur de travail	860 mm
Puissance moteur (230 V - 50 Hz) Scie	3000 W - S1
Vitesse de rotation lame / inciseur	4500 tr/min / 8500 tr/min
Diamètre et alésage de la lame	Ø 315 / 250 x 30 mm
Diamètre et alésage de l'inciseur	Ø 100 x 20 mm
Inclinaison de la lame	45° à droite
Hauteur de coupe maximale	100 mm / 70 mm
Hauteur de coupe à 45°	80 mm / 55 mm
Dimensions de la table Scie	860 x 300 mm
Dimensions de la rallonge	505 x 300 mm
Dimensions du chariot de coupe	2000 x 270 mm
Puissance moteur (230 V - 50 Hz) Toupie/Tenonneuse	2800 W S1
Vitesses de rotation Toupie/Tenonneuse	1800 - 3000 - 6000 - 9000 tr/min
Diamètre / Filetage de l'arbre Toupie/Tenonneuse	Ø 30 mm / M14
Hauteur de l'arbre	100 mm
Diamètre maxi de l'outil dans le puits / le capot	Ø 200 / 200 mm
Table de chariotage	860 x 300 mm
Puissance moteur (230 V - 50 Hz) Dégauchisseuse/Raboteuse	3000 W - S1

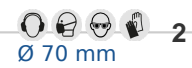
RÉF	COM310T
Conditionnement	1
Colisage	Machine : 1570 x 1220 x 985 mm
Garantie	24
Poids net	565 kg
Poids brut	679 kg
Encombrement machine montee	3200 x 2900 x 1200 mm
Reference pour pieces detachees	270200 (+ N°/ vue éclatée)
Hauteur de travail	860 mm
Puissance moteur (400 V - 50 Hz) Scie	3800 W - S1
Vitesse de rotation lame - inciseur	4500 tr/min / 8500 tr/min
Diamètre et alésage de la lame	Ø 315 / 250 x 30 mm
Diamètre et alésage de l'inciseur	Ø 100 x 20 mm
Inclinaison de la lame	45° à droite
Hauteur de coupe maximale	100 mm / 70 mm
Hauteur de coupe à 45°	80 mm / 55 mm
Dimensions de la table Scie	860 x 300 mm
Dimensions de la rallonge	505 x 300 mm
Dimensions du chariot de coupe	2000 x 270 mm
Puissance moteur (400 V - 50 Hz) Toupie/Tenonneuse	2800 W - S1
Vitesses de rotation Toupie/Tenonneuse	1800 - 3000 - 6000 - 9000 tr/min
Diamètre / Filetage de l'arbre Toupie/Tenonneuse	Ø 30 mm / M14
Hauteur de l'arbre	100 mm
Diamètre maxi de l'outil dans le puits / le capot	Ø 200 / 200 mm
Table de chariotage	860 x 300 mm
Puissance moteur (400 V - 50 Hz) Dégauchisseuse/Raboteuse	3800 W - S1

BOIS MASSIF	PANNEAUX DÉRIVÉS BOIS	MÉTAL	CARRELAGE	BÉTON MAÇONNERIE	PIERRE TUILLE	MULTI MATÉRIAUX	PLÂTRE ET MATÉRIAUX TENDRES	ASPHALTE	ACCESSOIRES
-------------	-----------------------	-------	-----------	------------------	---------------	-----------------	-----------------------------	----------	-------------

Vitesse de rotation	4500 tr/min
Dégauchisseuse/Rabotage	
Diamètre de l'arbre Dégauchisseuse/Raboteuse	Ø 70 mm
Dimensions des fers	310 x 25 x 3 mm
Nombre de fers	3

Vitesse de rotation	4500 tr/min
Dégauchisseuse/Rabotage	
Diamètre de l'arbre Dégauchisseuse/Raboteuse	Ø 70 mm
Dimensions des fers	310 x 25 x 3 mm
Nombre de fers	3

21/04/2026



Photos non contractuelles. Sécurité d'abord : Utilisation d'outils coupants - Toujours utiliser un équipement de protection approprié - Manier avec précaution.

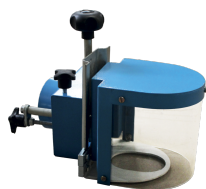
## ACCESSOIRES

**250003**



Geleider

**250004**



Geleider om te werken met de topas

**270001**



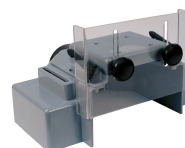
Kantelbare bevestiging aandrijving

**270002**



Transportkit

**270003**



Gietijzeren beschermkap

**270010**



Optie pengatboormachine