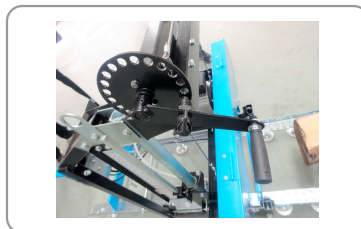


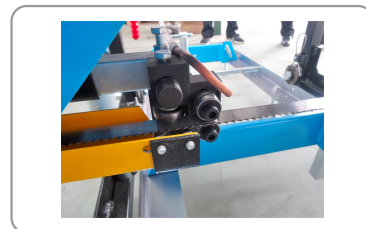
SCIE À GRUME 400 MM

SCIE À GRUME

- Mise en garde : utilisation uniquement en extérieur.
- Scierie mobile compacte conçue pour les menuisiers et les particuliers.
- Idéale pour la fabrication de planches, madriers et poutres.
- Moteur asynchrone, endurant et silencieux.
- Machine livrée avec une extension de rails de 1,48 m pour une longueur de coupe totale de 2,35 m. Extensions supplémentaires disponibles en option pour différentes longueurs de coupe.
- Ensemble de serrage réglable permettant de maintenir le tronc en toute sécurité.
- Chariot de coupe à avance manuelle équipé de pattes anti-basculement.
- Réglage manuel de la hauteur de coupe par manivelle avec graduation.
- Volants en fonte d'acier avec une brosse de nettoyage pour chacun d'entre eux.
- Système de refroidissement et de lubrification permettant de garder la lame propre, sans résine.
- Réglage de la tension de la lame par une poignée ergonomique.
- Contacteur de sécurité sur le protecteur de lame.
- Puissance 2200 W - S1 et tension 230V.



Manivelle pour le réglage de la hauteur de coupe



Guide et protecteur de la lame réglable



Poignée réglage pour la tension de la lame



Système de maintien de grume

BOIS MASSIF

PANNEAUX
DÉRIVÉS BOIS

MÉTAL

CARRELAGE

BÉTON
MAÇONNERIE


PIERRE TUILE

MULTI
MATÉRIAUX

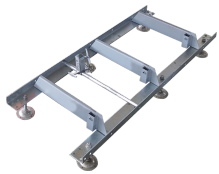
PLÂTRE ET
MATÉRIAUX
TENDRES

ASPHALTE

ACCESSOIRES

RÉF	SAG400
Conditionnement	1
Colisage	1560 x 520 x 750 mm
Garantie	24
Poids net	153 kg
Poids brut	188 kg
Encombrement machine montee	1360 x 3020 x 1270 mm
Reference pour pieces detachees	300800 (+ N°/ vue éclatée)
Puissance moteur (230 V - 50 Hz)	2200 W - S1
Vitesse de rotation	2800 tr/min
Hauteur de coupe minimale/maximale	50 mm / 400 mm
Dimensions de la lame	2750 x 19-22 x 0,9 mm
Diamètre des volants	Ø 350 mm
Vitesse de coupe	14 m/s
Largeur de coupe	380 mm
Profondeur de coupe	150 mm
Diamètre de tronc maximal	Ø 400 mm
Longueur de tronc minimale/maximale	550 mm / 2350 mm
Chargement de la grume	Manuel
Avance du chariot de coupe	Manuelle
Classe de protection électrique	I
Indice de protection	IP54
	3661589117373

BOIS MASSIF
**PANNEAUX
DÉRIVÉS BOIS**
MÉTAL
CARRELAGE
**BÉTON
MAÇONNERIE**
PIERRE TUILE
**MULTI
MATÉRIAUX**
**PLÂTRE ET
MATÉRIAUX
TENDRES**
ASPHALTE
ACCESSOIRES

ACCESSOIRES**300801****Extension de rail
1480 mm****300802****Tourne bille pour
SAG**

BOIS MASSIF

PANNEAUX
DÉRIVÉS BOIS

MÉTAL

CARRELAGE

BÉTON
MAÇONNERIE

PIERRE TUILE

MULTI
MATÉRIAUXPLÂTRE ET
MATÉRIAUX
TENDRES

ASPHALTE

ACCESSOIRES