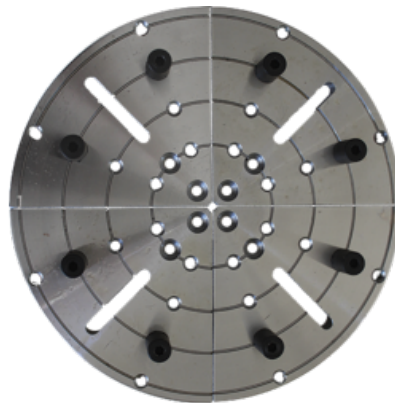


## PLATEAU DE REPRISE Ø 190 (4 MORS + ACCESSOIRES)

- Plateau de reprise ø 190 mm pour la finition des pièces tournées.
- Montage sur mandrin m33 x 3,5 avec entraxe des trous de fixation de 18 mm.
- 16 taquets de maintien en pvc pour préserver la pièce : 8 de hauteur 17 mm et 8 de hauteur 12 mm.
- Position des taquets en compression : 48 à 168 mm (+ course des mâchoires).
- Position des taquets en expansion : 68 à 188 mm (+ course des mâchoires).



### BOIS MASSIF



### BOIS



### CARACTERISTIQUES :

REF		
870.PLATEAU.01	1	3510785434039

BOIS MASSIF

PANNEAUX  
DÉRIVÉS BOIS

MÉTAL

CARRELAGE

BÉTON  
MAÇONNERIE

PIERRE TUILE

MULTI  
MATÉRIAUX

PLÂTRE ET  
MATÉRIAUX  
TENDRES

ASPHALTE

ACCESSOIRES