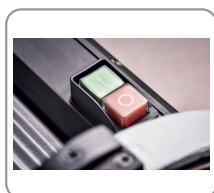
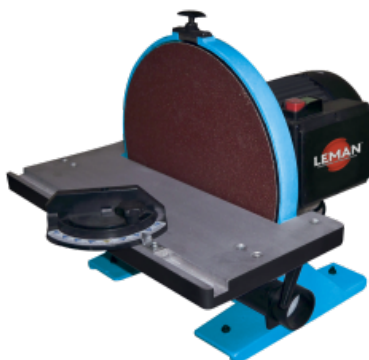


PONCEUSE À DISQUE 305 MM

**AFFÛTEUSE -
PONCEUSES**

- Bâti en fonte d'acier avec trous de fixation et patins en caoutchouc.
- Sortie d'aspiration \varnothing 52 mm extérieur (45 mm intérieur).
- Table en fonte d'aluminium inclinable à 45° vers le bas.
- Guide d'onglet pour le ponçage de pièces biseautées.



Moteur asynchrone



Frein du disque


 Table inclinable à
45°

BOIS MASSIF

**PANNEAUX
DÉRIVÉS BOIS**

MÉTAL

CARRELAGE

**BÉTON
MAÇONNERIE**


PIERRE TUILE

 MULTI
MATÉRIAUX

**PLÂTRE ET
MATÉRIAUX
TENDRES**

ASPHALTE

ACCESSOIRES

RÉF	PON306
Conditionnement	1
Colisage	460 x 430 x 420 mm
Garantie	24
Poids net	30 kg
Poids brut	33 kg
Encombrement machine montee	435 x 500 x 400 mm
Reference pour pieces detachees	190500 (+ N°/ vue éclatée)
Puissance moteur (230 V - 50 Hz)	900 W - S1
Dimensions de la table de travail	435 x 210 mm
Inclinaison de la table	45° vers le bas
Guide d'onglet	± 60°
Diamètre sortie d'aspiration	Ø 52 mm
Diamètre de ponçage	Ø 305 mm
Fixation d'outil	Autocollant
Vitesse de rotation	1450 tr/min
	3700501706261

BOIS MASSIF

PANNEAUX
DÉRIVÉS BOIS

MÉTAL

CARRELAGE

BÉTON
MAÇONNERIE

PIERRE TUILE

MULTI
MATÉRIAUX

PLÂTRE ET
MATÉRIAUX
TENDRES

ASPHALTE

ACCESSOIRES