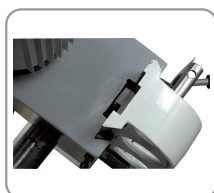


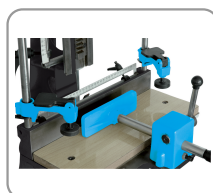
MORTAISEUSE À BÉDANE 750 W

MORTAISEUSES À BÉDANE

- Base, colonne, tête, chariots et guide en fonte dacier.
- Vérin à gaz permettant de maîtriser les mouvements de descente et de remontée de la tête.
- Rotation de la colonne sur sa base à 180°, afin de pouvoir travailler hors table.
- Butées de chariotage latéral avec graduation.
- Butées de profondeur de mortaisage avec graduation.
- 1 butée de longueur réglable pour les travaux répétitifs.
- Armoire métallique de rangement avec 1 étagère et porte fermant à clé.



Coulissement de la tête sur queue daronde



2 presseurs verticaux à serrage rapide et 1 presseur horizontal coulissant



Double chariotage latéral et longitudinal sur queue daronde

RÉF	MOR750
Conditionnement	1
Colisage	Machine : 560 x 470 x 760 mm
Garantie	24
Poids net	124 kg
Poids brut	131 kg
Encombrement machine montee	480 x 600 x 1790 mm
Reference pour pieces detachees	170100 (+ N°/ vue éclatée)
Puissance moteur (230 V - 50 Hz)	750 W - S1
Vitesse de rotation	2800 tr/min
Capacité de serrage du mandrin B16	De 3 à 16 mm
Diamètre de queue de bédane	Ø 15,9 mm
Outil adaptable	Bédane de 6 à 16 mm
Dimensions de la table	400 x 150 mm
Dimensions du guide	400 x 50 mm
De l'axe de la bédane au guide (max)	140 mm
Course de la tête	235 mm
Sous les presseurs verticaux (maximum)	195 mm
Course de chariotage	170 x 155 mm
Colisage : Armoire	500 x 400 x 640 mm
	3700501700252

BOIS MASSIF

PANNEAUX
DÉRIVÉS BOIS

MÉTAL

CARRELAGE

BÉTON
MAÇONNERIE

PIERRE TUILE

MULTI
MATÉRIAUX

PLÂTRE ET
MATÉRIAUX
TENDRES

ASPHALTE

ACCESSOIRES

ACCESSOIRES**170101**

Adaptateur de
perçage mandrin Ø
16 mm

BOIS MASSIF

PANNEAUX
DÉRIVÉS BOIS

MÉTAL

CARRELAGE

BÉTON
MAÇONNERIE

PIERRE TUILE

MULTI
MATÉRIAUXPLÂTRE ET
MATÉRIAUX
TENDRES

ASPHALTE

ACCESSOIRES