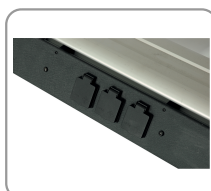


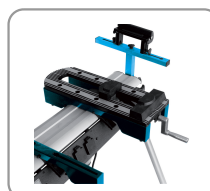
STAND ÉTABLI POUR MACHINES

SCIES À ONGLETS - SCIE À CHANTOURNER

- Etabli de qualité professionnelle, rigide et parfaitement stable.
- Stand entièrement pliable, équipé d'une roulette pour le déplacement sur le chantier.
- Bras télescopiques gradués, équipés d'une servante à rouleau réglable en hauteur, avec possibilité de relever une butée pour le travail en série. L'extensibilité va de 1635 à 2900 mm.
- 3 prises intégrées (norme CE) pour le branchement de diverses machines.
- Étau de serrage multi-position avec capacité maximum de 350 mm.



Prises



Étau



Lampe

BOIS MASSIF

PANNEAUX
DÉRIVÉS BOIS

MÉTAL

CARRELAGE

BÉTON
MAÇONNERIE

PIERRE TUILE

MULTI
MATÉRIAUX

PLÂTRE ET
MATÉRIAUX
TENDRES

ASPHALTE

ACCESSOIRES

RÉF	EST290
Conditionnement	1
Colisage	1700 x 300 x 320 mm
Poids net	26,5 kg
Poids brut	28,5 kg
Encombrement machine montee	2900 x 700 x 1030 mm
Reference pour pieces detachees	230100 (+ N°/ vue éclatée)
Charge maxi	150 kg
Longueur minimale / maximale entre butées	1635 / 2900 mm
Hauteur de travail	820 mm
Longueur des supports machine	505 mm
Diamètre et longueur des rouleaux	Ø 20 x 110 mm
	3700501705028

ACCESSOIRES

230100.011



Étau

230100.1



Support de fixation avec mâchoires de serrage

BOIS MASSIF

PANNEAUX
DÉRIVÉS BOIS

MÉTAL

CARRELAGE

BÉTON
MAÇONNERIE

PIERRE TUILE

MULTI
MATÉRIAUX

PLÂTRE ET
MATÉRIAUX
TENDRES

ASPHALTE

ACCESSOIRES