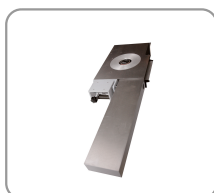


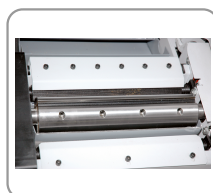
COMBINÉ 5 FONCTIONS 310 MM

COMBINÉS


- Combiné à bois 5 opérations : sciage, toupillage, dégauchissage, rabotage, et mortaisage en option.
- Bâti en mécano-soudé avec renfort en fonte d'acier sur les parties à ouverture.
- Sur le bloc de sciage, possibilité de remplacer la lame principale Ø 315 mm par une lame Ø 250 mm (non fournie) et de monter un inciseur Ø 100 mm (conique ou extensible) pour pouvoir déligner des panneaux et ainsi éviter les éclats lors des travaux de finition.
- Sélecteur du sens de rotation en mode toupillage permettant de travailler en avalant sous la seule condition d'utiliser un entraîneur.
- Tables de dégauchissage en fonte d'acier ouvrant à l'intérieur, assurant ainsi la stabilité de la machine pour un travail précis.
- Guide de dressage de dégauchisseuse renforcé offrant une bonne rigidité.
- La machine peut être séparée pour entrer dans les endroits étroits (bloc toupie/scie : 700 mm et bloc rabot/dégau : 580 mm).



Rallonge de table en fonte d'acier et fixation basculante pour entraîneur



Arbre de dégauchissage de Ø 70 mm avec 3 fers 310 x 25 x 3 mm



Chariot ras de lame 2000 mm, lame Ø 315 ou Ø 250 mm avec inciseur Ø 100 mm



Toupie avec 4 vitesses de rotation

BOIS MASSIF
**PANNEAUX
DÉRIVÉS BOIS**
MÉTAL
CARRELAGE
**BÉTON
MAÇONNERIE**
PIERRE TUILE
**MULTI
MATÉRIAUX**
**PLÂTRE ET
MATÉRIAUX
TENDRES**
ASPHALTE
ACCESSOIRES

RÉF	COM310
Conditionnement	1
Colisage	Machine : 1570 x 1220 x 985 mm
Garantie	24
Poids net	565 kg
Poids brut	679 kg
Encombrement machine montee	3200 x 2900 x 1200 mm
Reference pour pieces detachees	270000 (+ N°/ vue éclatée)
Hauteur de travail	860 mm
Puissance moteur (230 V - 50 Hz) Scie	3000 W - S1
Vitesse de rotation lame / inciseur	4500 tr/min / 8500 tr/min
Diamètre et alésage de la lame	Ø 315 / 250 x 30 mm
Diamètre et alésage de l'inciseur	Ø 100 x 20 mm
Inclinaison de la lame	45° à droite
Hauteur de coupe maximale	100 mm / 70 mm
Hauteur de coupe à 45°	80 mm / 55 mm
Dimensions de la table Scie	860 x 300 mm
Dimensions de la rallonge	505 x 300 mm
Dimensions du chariot de coupe	2000 x 270 mm
Puissance moteur (230 V - 50 Hz) Toupie/Tenonneuse	2800 W S1
Vitesses de rotation Toupie/Tenonneuse	1800 - 3000 - 6000 - 9000 tr/min
Diamètre / Filetage de l'arbre Toupie/Tenonneuse	Ø 30 mm / M14
Hauteur de l'arbre	100 mm
Diamètre maxi de l'outil dans le puits / le capot	Ø 200 / 200 mm
Table de chariotage	860 x 300 mm
Puissance moteur (230 V - 50 Hz) Dégauchisseuse/Raboteuse	3000 W - S1

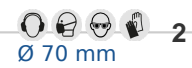
RÉF	COM310T
Conditionnement	1
Colisage	Machine : 1570 x 1220 x 985 mm
Garantie	24
Poids net	565 kg
Poids brut	679 kg
Encombrement machine montee	3200 x 2900 x 1200 mm
Reference pour pieces detachees	270200 (+ N°/ vue éclatée)
Hauteur de travail	860 mm
Puissance moteur (400 V - 50 Hz) Scie	3800 W - S1
Vitesse de rotation lame - inciseur	4500 tr/min / 8500 tr/min
Diamètre et alésage de la lame	Ø 315 / 250 x 30 mm
Diamètre et alésage de l'inciseur	Ø 100 x 20 mm
Inclinaison de la lame	45° à droite
Hauteur de coupe maximale	100 mm / 70 mm
Hauteur de coupe à 45°	80 mm / 55 mm
Dimensions de la table Scie	860 x 300 mm
Dimensions de la rallonge	505 x 300 mm
Dimensions du chariot de coupe	2000 x 270 mm
Puissance moteur (400 V - 50 Hz) Toupie/Tenonneuse	2800 W - S1
Vitesses de rotation Toupie/Tenonneuse	1800 - 3000 - 6000 - 9000 tr/min
Diamètre / Filetage de l'arbre Toupie/Tenonneuse	Ø 30 mm / M14
Hauteur de l'arbre	100 mm
Diamètre maxi de l'outil dans le puits / le capot	Ø 200 / 200 mm
Table de chariotage	860 x 300 mm
Puissance moteur (400 V - 50 Hz) Dégauchisseuse/Raboteuse	3800 W - S1

BOIS MASSIF	PANNEAUX DÉRIVÉS BOIS	MÉTAL	CARRELAGE	BÉTON MAÇONNERIE	PIERRE TUILLE	MULTI MATÉRIAUX	PLÂTRE ET MATÉRIAUX TENDRES	ASPHALTE	ACCESSOIRES
-------------	-----------------------	-------	-----------	------------------	---------------	-----------------	-----------------------------	----------	-------------

Vitesses de rotation	4500 tr/min
Dégauchisseuse/Rabotage	
Diamètre de l'arbre Dégauchisseuse/Raboteuse	Ø 70 mm
Dimensions des fers	310 x 25 x 3 mm
Nombre de fers	3

Vitesses de rotation	4500 tr/min
Dégauchisseuse/Rabotage	
Diamètre de l'arbre Dégauchisseuse/Raboteuse	Ø 70 mm
Dimensions des fers	310 x 25 x 3 mm
Nombre de fers	3

21/04/2026



Photos non contractuelles. Sécurité d'abord : Utilisation d'outils coupants - Toujours utiliser un équipement de protection approprié - Manier avec précaution.

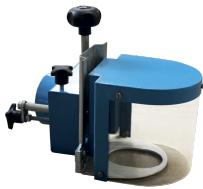
ACCESSOIRES

250003



Guide à barrettes

250004



Guide pour travail à l'arbre

270001



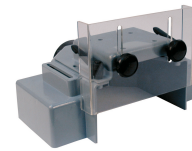
Fixation basculante dentraineur

270002



Kit de déplacement

270003



Capot de tenonnage

270010



Mortaiseuse à mèche

BOIS MASSIF

PANNEAUX
DÉRIVÉS BOIS

MÉTAL

CARRELAGE

BÉTON
MAÇONNERIE

PIERRE TUILE

MULTI
MATÉRIAUX

PLÂTRE ET
MATÉRIAUX
TENDRES

ASPHALTE

ACCESSOIRES