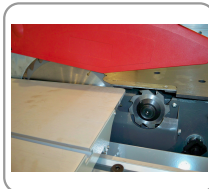


COMBINÉ 5 FONCTIONS 250 MM

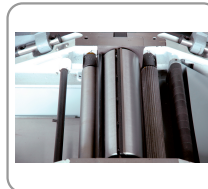
COMBINÉS



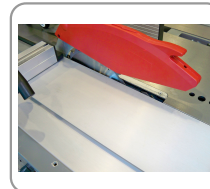
- Combiné à bois 5 opérations : sciage, toupillage, dégauchissage, rabotage, et mortaisage en option.
- Bâti en mécano-soudé avec renfort en fonte d'acier sur les parties à ouverture.
- Tables en fonte d'acier assurant la stabilité de la machine pour un travail précis.
- Bloc de sciage muni d'un inciseur Ø 80 mm permettant de déligner des panneaux et ainsi éviter les éclats pour les travaux de finition. Possibilité de monter un inciseur conique.
- Guide de dressage de dégauchisseuse renforcé offrant une bonne rigidité.
- La machine peut être séparée pour entrer dans les endroits étroits (bloc toupie/scie : 620 mm et bloc rabot/dégau : 500 mm).



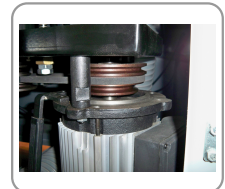
Lame Ø 250 mm et inciseur Ø 80 mm



Arbre de dégauchissage de Ø 75 mm avec 3 fers 250 x 30 x 3 mm



Chariot ras de lame de 1200 mm



Toupie avec 3 vitesses de rotation

BOIS MASSIF

PANNEAUX
DÉRIVÉS BOIS

MÉTAL

CARRELAGE

BÉTON
MAÇONNERIE

PIERRE
TUILE

MULTI
MATÉRIAUX

PLÂTRE ET
MATÉRIAUX
TENDRES

ASPHALTE

ACCESSOIRES

RÉF	COM250
Conditionnement	1
Colisage	1300 x 1130 x 1010 mm
Garantie	24
Poids net	400 kg
Poids brut	464 kg
Encombrement machine montee	1200 x 940 x 970 mm
Reference pour pieces detachees	270100 (+ N°/ vue éclatée)
Hauteur de travail	850 mm
Puissance moteur (230 V - 50 Hz) Scie	3000 W S1
Vitesse de rotation lame / inciseur	4050 tr/min - 6300 tr/min
Diamètre et alésage de la lame	Ø 250 x 30 mm
Diamètre et alésage de l'inciseur	Ø 80 x 20 mm
Inclinaison de la lame	45° à droite
Hauteur de coupe maximale	60 mm
Hauteur de coupe à 45°	42 mm
Dimensions de la table Scie	1115 x 600 mm
Dimensions du chariot de coupe	1200 x 240 mm
Course de délignage contre la règle	1030 mm
Table de chariotage	600 x 420 mm
Puissance moteur (230 V - 50 Hz) Toupie/Tenonneuse	3000 W S1
Vitesses de rotation Toupie/Tenonneuse	3500 - 5500 - 7000 tr/min
Diamètre de l'arbre Toupie/Tenonneuse	Ø 30 mm
Filetage de l'arbre	M14
Hauteur de l'arbre	90 mm
Diamètre maxi de l'outil dans le puits / le capot	Ø 140 / 200 mm
Puissance moteur (230 V - 50 Hz) Dégauchisseuse/Raboteuse	2000 W S1
Vitesses de rotation Dégauchisseuse/Rabotage	4000 tr/min
Diamètre de l'arbre Dégauchisseuse/Raboteuse	Ø 75 mm
Dimensions des faux	250 x 20 x 2 mm

BOIS MASSIF
**PANNEAUX
DÉRIVÉS BOIS**
MÉTAL
CARRELAGE
**BÉTON
MAÇONNERIE**
PIERRE TUILLE
**MULTI
MATÉRIAUX**
**PLÂTRE ET
MATÉRIAUX
TENDRES**
ASPHALTE
ACCESSOIRES

Photos non contractuelles. Sécurité d'abord : Utilisation d'outils coupants - Toujours utiliser un équipement de protection approprié - Manier avec précaution.


2
Largeur de dégauchissage

250 mm

Profondeur de passe Dégauchissage

De 0 à 5 mm

21/04/2026
Dimensions des tables

1090 x 255 mm

Dimensions du guide

720 x 130 mm

Inclinaison du guide

De 90° à 135°

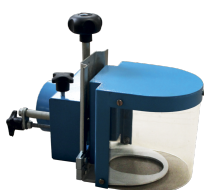
ACCESSOIRES

250003



Guide de toupie à barrettes

250004



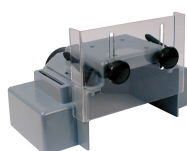
Guide pour travail à l'arbre

270001



Fixation basculante dentraineur

270003



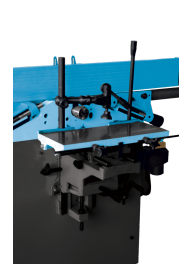
Capot de tenonnage

270101



Kit de déplacement

270110



Mortaiseuse à mèche

BOIS MASSIF

PANNEAUX
DÉRIVÉS BOIS

MÉTAL

CARRELAGE

BÉTON
MAÇONNERIE

PIERRE TUILE

MULTI
MATÉRIAUX

PLÂTRE ET
MATÉRIAUX
TENDRES

ASPHALTE

ACCESSOIRES