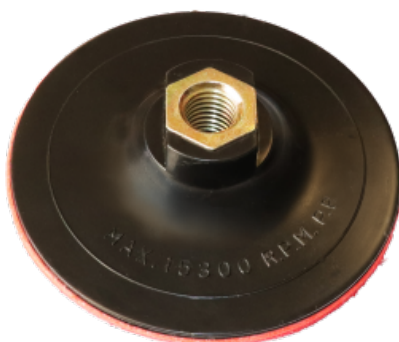


PLATEAU AUTO-AGRIPPANT

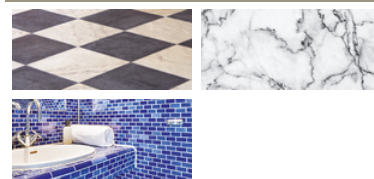
EXPERT

EXCELLENTE FINITION ET HAUTE LONGÉVITÉ

- Plateau rigide pour surfacage sur meuleuse dangle avec variateur de vitesse ou polisseuse automatique.
- Destiné à recevoir des disques diamantés auto-agrippants pour meulage et polissage à sec.
- Application à sec seulement.
- Vitesse recommandée : 2800-3700 tr/min, max 45 m/s.



CARRELAGE



FAÏENCE, CARRELAGE, MARBRE

COUP Z
BY LEMAN



CARACTERISTIQUES :

REF						
94100	1	100	3700	M14	45	3661589126658

BOIS MASSIF

PANNEAUX
DÉRIVÉS BOIS

MÉTAL

CARRELAGE

BÉTON
MAÇONNERIE

PIERRE TUILE

MULTI
MATÉRIAUX

PLÂTRE ET
MATÉRIAUX
TENDRES

ASPHALTE

ACCESSOIRES