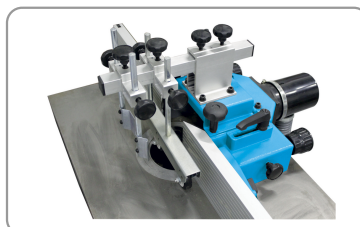



**TOUPIE AVEC CHARIOT 30 MM**
**TOUPIE - ENTRAINEUR**


- Bâti robuste en acier mécano-soudé.
- Table de toupillage en fonte dacier avec une ouverture pour des outils jusqu'à 180 mm de diamètre. Pré-perçage pour le montage dun entraîneur, puits de profondeur 100 mm avec une sortie d'aspiration Ø 56 / 50 mm (adaptateur fourni).
- 4 vitesses de rotation dont 1 lente (1800 tr/min) pour le ponçage. Indication de la vitesse par un voyant lumineux, changement de vitesse en modifiant la position de la courroie sur les poulies.
- Capot de toupie en fonte dacier avec sortie d'aspiration Ø 100 mm, presseur horizontal et presseur vertical à galets.
- Table de chariotage en aluminium avec presseur vertical à serrage excentrique, guide d'angle, règle de grande dimension (extensible jusqu'à 1500 mm), butée de longueur avec réglage micrométrique équipée d'une règle à tenonner. La table de chariotage est démontable en un tour de main, sans outil.


**Guide de toupie avec presseurs horizontal et vertical**

**Chariot de tenonnage avec coulissement sur roulements à billes**

**4 vitesses de rotation**

RÉF	TOU030
Conditionnement	1
Colisage	Machine : 730 x 520 x 680 mm
Garantie	24
Poids net	173 kg
Poids brut	191 kg
Encombrement machine montee	1900 x 1200 x 1250 mm
Reference pour pieces detachees	250000 (+ N°/ vue éclatée)
Puissance moteur (230 V - 50 Hz)	2800 W - S1
Vitesse de rotation de l'arbre	1800 - 3000 - 6000 - 9000 tr/min
Diamètre de l'arbre	Ø 30 mm
Filetage de l'arbre	M14
Hauteur de l'arbre	100 mm
Course de l'arbre de toupie	100 mm
Diamètre maximal de l'outil dans la table / le capot	Ø 180 / 200 mm
Profondeur du puits	100 mm
Diamètre sortie d'aspiration	Ø 100 mm
Dimensions de la table de travail	690 x 480 mm
Hauteur de travail	900 mm
Table de chariotage	500 x 480 mm
Course chariotage	810 mm
Guide d'onglet	± 45°
Colisage : Table du chariot	510 x 480 x 300 mm
Colisage : Chariot	1240 x 300 x 100 mm
	3700501700337

**BOIS MASSIF**
**PANNEAUX  
DÉRIVÉS BOIS**
**MÉTAL**
**CARRELAGE**
**BÉTON  
MAÇONNERIE**
**PIERRE TUILE**
**MULTI  
MATÉRIAUX**
**PLÂTRE ET  
MATÉRIAUX  
TENDRES**
**ASPHALTE**
**ACCESSOIRES**

## ACCESSOIRES

**330201**



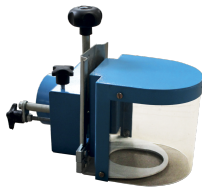
Kit de déplacement

**250003**



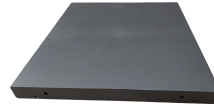
Guide à barrettes

**250004**



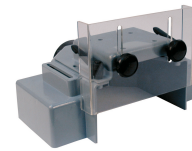
Guide pour travail à l'arbre

**250006**



Rallonge de table  
500 x 450 mm

**270003**



Capot de  
tenonnage

BOIS MASSIF

PANNEAUX  
DÉRIVÉS BOIS

MÉTAL

CARRELAGE

BÉTON  
MAÇONNERIE

PIERRE TUILE

MULTI  
MATÉRIAUX

PLÂTRE ET  
MATÉRIAUX  
TENDRES

ASPHALTE

ACCESSOIRES