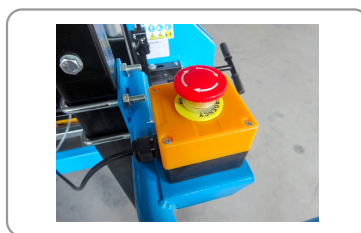


## SCIE À GRUME 660 MM

### SCIE À GRUME

- Mise en garde : utilisation uniquement en extérieur.
- Scierie mobile compacte conçue pour les exploitants forestiers, menuisiers ainsi que pour les particuliers.
- Idéale pour la fabrication de planches, madriers et poutres.
- Fonctionnement autonome grâce à son moteur thermique LONCIN de 15 CV (huile moteur non fournie).
- Machine livrée avec une extension de rails de 1,95 m pour une longueur de coupe totale de 3,1 m. Extensions supplémentaires disponibles en option pour différentes longueurs de coupe.
- Ensemble de serrage réglable permettant de maintenir le tronc en toute sécurité.
- Chariot de coupe à avance manuelle équipé de pattes anti-basculement.
- Bouton d'arrêt d'urgence.
- Réglage manuel de la hauteur de coupe par manivelle avec graduation.
- Volants en fonte d'acier avec une brosse de nettoyage pour chacun d'entre eux.
- Système de refroidissement et de lubrification permettant de garder la lame propre, sans résine.
- Réglage de la tension de la lame par une poignée ergonomique.
- Contacteur de sécurité sur le protecteur de lame.
- ATTENTION ! Moteur livré sans huile ni carburant.



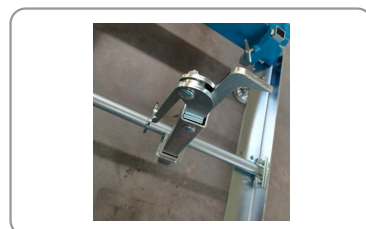
Bouton d'arrêt d'urgence




Guide de lame avec buse pour liquide de refroidissement



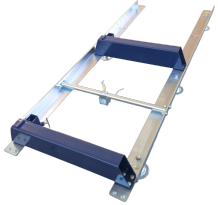
Système de maintien de grume



Griffe de maintien à serrage excentrique

RÉF	SAG660
Conditionnement	1
Colisage	2180 x 640 x 880 mm
Garantie	24
Poids net	340 kg
Poids brut	382 kg
Encombrement machine montee	1900 x 4180 x 1730 mm
Reference pour pieces detachees	300900 (+ N°/ vue éclatée)
Type de moteur Essence	4 temps refroidi par air
Moteur	LONCIN G420F
Cylindrée / Puissance moteur	420 cm <sup>3</sup> / 15 CV
Capacité du réservoir carburant	6,5 L
Carburant	Essence SP95 (non fournie)
Capacité du réservoir huile	1,1 L
Type d'huile	SAE 10W30 (non fournie)
Mise en marche	Manuelle, au lanceur
Vitesse de rotation	4000 tr/min
Hauteur de coupe minimale/maximale	50 mm / 550 mm
Dimensions de la lame	3658 x 32 x 1,1 mm
Diamètre des volants	Ø 475 mm
Vitesse de coupe	20 m/s
Largeur de coupe	520 mm
Profondeur de coupe	170 mm
Diamètre de tronc maximal	Ø 660 mm
Longueur de tronc minimale/maximale	1050 mm / 3100 mm
Chargement de la grume	Manuel
Avance du chariot de coupe	Manuelle
	3661589117397

**BOIS MASSIF**
**PANNEAUX  
DÉRIVÉS BOIS**
**MÉTAL**
**CARRELAGE**
**BÉTON  
MAÇONNERIE**
**PIERRE TUILE**
**MULTI  
MATÉRIAUX**
**PLÂTRE ET  
MATÉRIAUX  
TENDRES**
**ASPHALTE**
**ACCESSOIRES**

**ACCESSOIRES****300901****Extension de rail  
1950 mm****300802****Tourne bille pour  
SAG****BOIS MASSIF****PANNEAUX  
DÉRIVÉS BOIS****MÉTAL****CARRELAGE****BÉTON  
MAÇONNERIE****PIERRE TUILE****MULTI  
MATÉRIAUX****PLÂTRE ET  
MATÉRIAUX  
TENDRES****ASPHALTE****ACCESSOIRES**