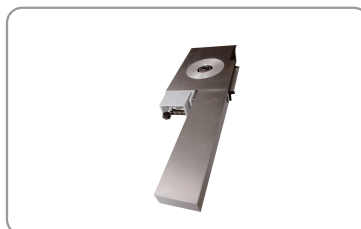
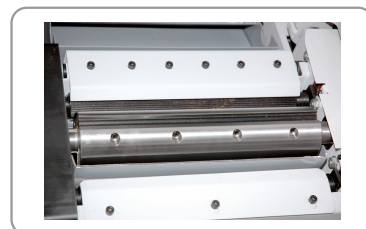


COMBINATA 5 FUNZIONI 310 MM

- Possibilità di adattare un incisore a denti conici o estensibile Ø 100 mm modificando il diametro della lama principale da 315 mm con una lama da 250 mm. Adattando un incisore è possibile rifilare i pannelli evitando in questo modo la produzione di schegge per i lavori di finitura.
- Il selettore del senso di rotazione in modalità fresatore consente di realizzare fresature unidirezionali alla sola condizione di usare un alimentatore.
- La guida di spianatura di una combinata rinforzata garantisce una buona rigidità.
- I banchi in ghisa dacciaio che si aprono verso l'interno assicurano la stabilità della macchina per una migliore precisione.
- Struttura saldata con rinforzo in ghisa dacciaio sulle parti con apertura.
- La macchina può essere separata per entrare in spazi stretti (blocco sega : 700 mm e blocco RAD : 580 mm).
- La machine peut être séparée pour entrer dans les endroits étroits (bloc toupie/scie : 700 mm et bloc rabot/dégau : 580 mm).
- Existe également en version triphasée : Référence : COM310T, Puissance moteurs (400V - 50 Hz) : 3800W (scie) 2800W (toupie), Référence pour les pièces détachées : 270200 (+N°/ vue éclatée), Gencod : 3700501705998



Prolunga banco in ghisa dacciaio e fissaggio basculante per alimentatore



Albero di spianatura da Ø 70 mm con 3 ferri 310 x 25 x 3 mm



Carrello a filo lama 2000 mm, lama Ø 315 o Ø 250 mm, incisore Ø 100 mm




Toupie con 4 velocità di rotazione



RÉF	COM310
Conditionnement	1
Colisage	Machine : 1570 x 1220 x 985 mm
Garantie	24
Poids net	565 kg
Poids brut	679 kg
Encombrement machine montee	3200 x 2900 x 1200 mm
Reference pour pieces detachees	270000 (+ N°/ vue éclatée)
Hauteur de travail	860 mm
Puissance moteur (230 V - 50 Hz) Scie	3000 W - S1
Vitesse de rotation lame / inciseur	4500 tr/min / 8500 tr/min
Diamètre et alésage de la lame	Ø 315 / 250 x 30 mm
Diamètre et alésage de l'inciseur	Ø 100 x 20 mm
Inclinaison de la lame	45° à droite
Hauteur de coupe maximale	100 mm / 70 mm
Hauteur de coupe à 45°	80 mm / 55 mm
Dimensions de la table Scie	860 x 300 mm
Dimensions de la rallonge	505 x 300 mm
Dimensions du chariot de coupe	2000 x 270 mm
Puissance moteur (230 V - 50 Hz) Toupie/Tenonneuse	2800 W S1
Vitesses de rotation Toupie/Tenonneuse	1800 - 3000 - 6000 - 9000 tr/min
Diamètre / Filetage de l'arbre Toupie/Tenonneuse	Ø 30 mm / M14
Hauteur de l'arbre	100 mm
Diamètre maxi de l'outil dans le puits / le capot	Ø 200 / 200 mm
Table de chariotage	860 x 300 mm
Puissance moteur (230 V - 50 Hz) Dégauchisseuse/Raboteuse	3000 W - S1
Vitesses de rotation Dégauchisseuse/Rabotage	4800 tr/min
Diamètre de l'arbre Dégauchisseuse/Raboteuse	Ø 70 mm
Dimensions des fers	310 x 25 x 3 mm
Nombre de fers	3
Largeur de dégauchissage	310 mm
Profondeur de passe Dégauchissage	De 0 à 5 mm



RÉF	COM310
Dimensions des tables	1380 x 315 mm
Dimensions du guide	1380 x 150 mm
Inclinaison du guide	De 90° à 135°
Largeur de rabotage	305 mm
Hauteur de rabotage	Jusqu'à 225 mm
Profondeur de passe Rabotage	Jusqu'à 3 mm
Vitesse d'avance	6 m/min
Dimensions de la table Rabotage	306 x 540 mm
Capacité de serrage du mandrin (option mortaiseuse)	De 0 à 16 mm (Wescott)
Dimensions de la table (option mortaiseuse)	500 x 210 mm
Hauteur de mortaisage (option mortaiseuse)	140 mm
Course de mortaisage latérale/longitudinale (option mortaiseuse))	150 x 290 mm
Diamètre sortie d'aspiration	3 x Ø 100 mm
Colisage : Chariot	2100 x 320 x 245 mm
	3700501705219



RÉF	COM310T
Conditionnement	1
Colisage	Machine : 1570 x 1220 x 985 mm
Garantie	24
Poids net	565 kg
Poids brut	679 kg
Encombrement machine montee	3200 x 2900 x 1200 mm
Reference pour pieces detachees	270200 (+ N°/ vue éclatée)
Hauteur de travail	860 mm
Puissance moteur (400 V - 50 Hz) Scie	3800 W - S1
Vitesse de rotation lame - inciseur	4500 tr/min / 8500 tr/min
Diamètre et alésage de la lame	Ø 315 / 250 x 30 mm
Diamètre et alésage de l'inciseur	Ø 100 x 20 mm
Inclinaison de la lame	45° à droite
Hauteur de coupe maximale	100 mm / 70 mm
Hauteur de coupe à 45°	80 mm / 55 mm
Dimensions de la table Scie	860 x 300 mm
Dimensions de la rallonge	505 x 300 mm
Dimensions du chariot de coupe	2000 x 270 mm
Puissance moteur (400 V - 50 Hz) Toupie/Tenonneuse	2800 W - S1
Vitesses de rotation Toupie/Tenonneuse	1800 - 3000 - 6000 - 9000 tr/min
Diamètre / Filetage de l'arbre Toupie/Tenonneuse	Ø 30 mm / M14
Hauteur de l'arbre	100 mm
Diamètre maxi de l'outil dans le puits / le capot	Ø 200 / 200 mm
Table de chariotage	860 x 300 mm
Puissance moteur (400 V - 50 Hz) Dégauchisseuse/Raboteuse	3800 W - S1
Vitesses de rotation Dégauchisseuse/Rabotage	4800 tr/min
Diamètre de l'arbre Dégauchisseuse/Raboteuse	Ø 70 mm
Dimensions des fers	310 x 25 x 3 mm
Nombre de fers	3
Largeur de dégauchissage	310 mm
Profondeur de passe Dégauchissage	De 0 à 5 mm



RÉF	COM310T
Dimensions des tables	1380 x 315 mm
Dimensions du guide	1380 x 150 mm
Inclinaison du guide	De 90° à 135°
Largeur de rabotage	305 mm
Hauteur de rabotage	Jusqu'à 225 mm
Profondeur de passe Rabotage	Jusqu'à 3 mm
Vitesse d'avance	6 m/min
Dimensions de la table Rabotage	306 x 540 mm
Capacité de serrage du mandrin (option mortaiseuse)	De 0 à 16 mm (Wescott)
Dimensions de la table (option mortaiseuse)	500 x 210 mm
Hauteur de mortaisage (option mortaiseuse)	140 mm
Course de mortaisage latérale/longitudinale (option mortaiseuse)	150 x 290 mm
Diamètre sortie d'aspiration	3 x Ø 100 mm
Colisage : Chariot	2100 x 320 x 245 mm
	3700501705998

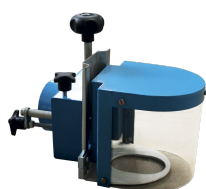
ACCESSOIRES

250003



Guide a barre

250004



Guida per lavoro all'albero

270001



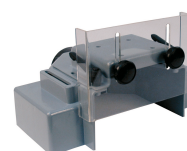
Fissaggio basculante alimentatore

270002



Kit spostamento

270003



Coperchio di protezione tenoni

270010



Mortasatrice

