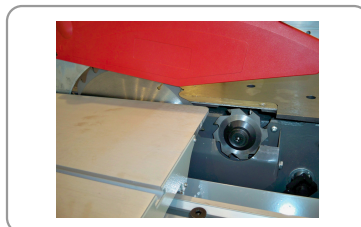
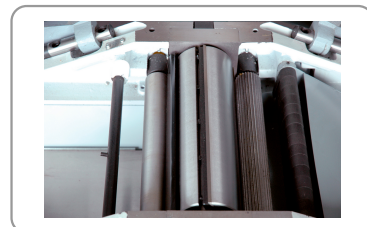


COMBINATA 5 FUNZIONI 250 MM

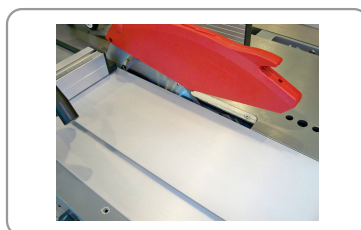
- Possibilità di adattare un incisore a denti conici o estensibile Ø 100 mm modificando il diametro della lama principale da 315 mm con una lama da 250 mm. Adattando un incisore è possibile rifilare i pannelli evitando in questo modo la produzione di schegge per i lavori di finitura.
- Il selettore del senso di rotazione in modalità fresatore consente di realizzare fresature unidirezionali alla sola condizione di usare un alimentatore.
- La guida di spianatura di una combinata rinforzata garantisce una buona rigidità.
- I banchi in ghisa dacciaio assicurano la stabilità della macchina per una migliore precisione.
- Struttura saldata con rinforzo in ghisa dacciaio sulle parti con apertura.
- La macchina può essere separata per entrare in spazi stretti (blocco sega : 620 mm e blocco RAD : 500 mm).



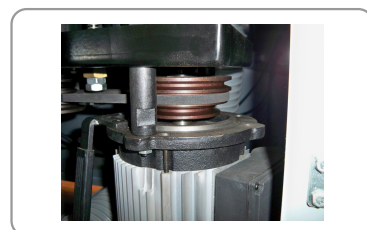
Lama Ø 250 mm e incisore Ø 80 mm



Albero di spianatura Ø 75 mm con 3 ferri 250 x 30 x 3 mm



Carrello a filo lama da 1200 mm



Toupie con 3 velocità di rotazione

LEGNO
MASSICCIO

PANNELLI
DERIVATI
LEGNO

METALLO

PIASTRELLA

CALCESTRUZZO
MURATURA

PIETRA TEGOLA

MULTI
MATERIALI

GESSO E MAT.
TENERI

ASFALTO

ACCESSORI

RÉF	COM250
Conditionnement	1
Colisage	1300 x 1130 x 1010 mm
Garantie	24
Poids net	400 kg
Poids brut	464 kg
Encombrement machine montée	1200 x 940 x 970 mm
Reference pour pieces detachees	270100 (+ N°/ vue éclatée)
Hauteur de travail	850 mm
Puissance moteur (230 V - 50 Hz) Scie	3000 W S1
Vitesse de rotation lame / inciseur	4050 tr/min - 6300 tr/min
Diamètre et alésage de la lame	Ø 250 x 30 mm
Diamètre et alésage de l'inciseur	Ø 80 x 20 mm
Inclinaison de la lame	45° à droite
Hauteur de coupe maximale	60 mm
Hauteur de coupe à 45°	42 mm
Dimensions de la table Scie	1115 x 600 mm
Dimensions du chariot de coupe	1200 x 240 mm
Course de délignage contre la règle	1030 mm
Table de chariotage	600 x 420 mm
Puissance moteur (230 V - 50 Hz) Toupie/Tenonneuse	3000 W S1
Vitesses de rotation Toupie/Tenonneuse	3500 - 5500 - 7000 tr/min
Diamètre de l'arbre Toupie/Tenonneuse	Ø 30 mm
Filetage de l'arbre	M14
Hauteur de l'arbre	90 mm
Diamètre maxi de l'outil dans le puits / le capot	Ø 140 / 200 mm
Puissance moteur (230 V - 50 Hz) Dégauchisseuse/Raboteuse	2000 W S1
Vitesses de rotation Dégauchisseuse/Rabotage	4000 tr/min
Diamètre de l'arbre Dégauchisseuse/Raboteuse	Ø 75 mm
Dimensions des fers	250 x 30 x 3 mm
Nombre de fers	3
Largeur de dégauchissage	250 mm



RÉF	COM250
Profondeur de passe Dégauchissage	De 0 à 5 mm
Dimensions des tables	1090 x 255 mm
Dimensions du guide	720 x 130 mm
Inclinaison du guide	De 90° à 135°
Largeur de rabotage	245 mm
Hauteur de rabotage	Jusqu'à 180 mm
Profondeur de passe Rabotage	jusqu'à 2,5 mm
Vitesse d'avance	4,8 m/min
Dimensions de la table Rabotage	250 x 600 mm
Capacité de serrage du mandrin (option mortaiseuse)	De 0 à 16 mm (Wescott)
Dimensions de la table (option mortaiseuse)	368 x 160 mm
Hauteur de mortaisage (option mortaiseuse)	140 mm
Course de mortaisage latérale/longitudinale (option mortaiseuse)	85 x 80 mm
Diamètre sortie d'aspiration	3 x Ø 100 mm
	3700501705608

ACCESSOIRES

250003



Guide a barre

250004



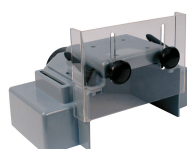
Guida per lavoro all'albero

270001



Fissaggio basculante alimentatore

270003



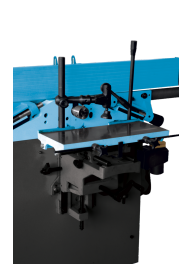
Coperchio di protezione tenoni

270101



Kit spostamento

270110



Mortasatrice

