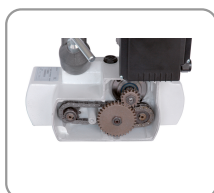


ALIMENTATORE

- L'alimentatore consente un avanzamento regolare del legno, pur mantenendo la massima sicurezza.
- 4 velocità fisse di marcia avanti e indietro tramite sostituzione dei pignoni.
- Ingranaggi intercambiabili in carburo sinterizzato, carbonitrurati e trattati.
- Vernice a polvere elettrostatica altamente resistente e protettiva.
- Possibile lavoro a 90° per avanzamento dei pezzi con bordo contro la guida (si consiglia di utilizzare una guida a barre).
- Volano a manovella con vite senza fine per regolazione orizzontale e verticale aste tonde acciaio \varnothing 40 mm.



Trasmissione a catena



Braccio prolungato di 610 mm



3 rulli \varnothing 80

RÉF	ENT032
Conditionnement	1
Colisage	700 x 580 x 280 mm
Garantie	24
Poids net	30 kg
Poids brut	37 kg
Encombrement machine montee	1040 x 350 x 600 mm
Reference pour pieces detachees	250200 (+ N°/ vue éclatée)
Puissance moteur (230 V - 50 Hz)	185 W - S1
Sens de rotation	Avant et arrière
Vitesse d'avance	4 - 8 - 9 - 18 m/min
Nombre de rouleaux	3
Diamètre des rouleaux d'entraînement	Ø 80 mm
Largeur des rouleaux	28 mm
Épaisseur du caoutchouc des rouleaux	14 mm
Course de suspension des rouleaux	15 mm
Course du bras	425 mm
Course de la tête	150 mm
Hauteur maximale de la pièce à usiner	150 mm
	3700501704984

BOIS MASSIF
**PANNEAUX
DÉRIVÉS BOIS**
MÉTAL
CARRELAGE
**BÉTON
MAÇONNERIE**
PIERRE TUILE
**MULTI
MATÉRIAUX**
**PLÂTRE ET
MATÉRIAUX
TENDRES**
ASPHALTE
ACCESSOIRES

ACCESSOIRES

250200.005



Rotolo gomma Ø 80
mm

BOIS MASSIF

PANNEAUX
DÉRIVÉS BOIS

MÉTAL

CARRELAGE

BÉTON
MAÇONNERIE

PIERRE TUILE

MULTI
MATÉRIAUX

PLÂTRE ET
MATÉRIAUX
TENDRES

ASPHALTE

ACCESSOIRES