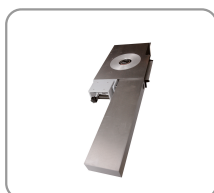
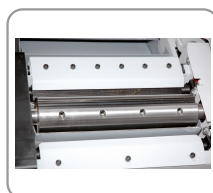


**COMBINATA 5 FUNZIONI
310 MM**


- Possibilità di adattare un incisore a denti conici o estensibile \varnothing 100 mm modificando il diametro della lama principale da 315 mm con una lama da 250 mm. adattando un incisore è possibile rifilare i pannelli evitando in questo modo la produzione di schegge per i lavori di finitura.
- Il selettore del senso di rotazione in modalità fresatore consente di realizzare fresature unidirezionali alla sola condizione di usare un alimentatore.
- La guida di spianatura di una combinata rinforzata garantisce una buona rigidità.
- I banchi in ghisa dacciaio che si aprono verso l'interno assicurano la stabilità della macchina per una migliore precisione.
- Struttura saldata con rinforzo in ghisa dacciaio sulle parti con apertura.
- La macchina può essere separata per entrare in spazi stretti (blocco sega : 700 mm e blocco rad : 580 mm).
- La machine peut être séparée pour entrer dans les endroits étroits (bloc toupie/scie : 700 mm et bloc rabot/dégau : 580 mm).



Prolunga banco in ghisa dacciaio e fissaggio basculante per alimentatore



Albero di spianatura da \varnothing 70 mm con 3 ferri 310 x 25 x 3 mm



Carrello a filo lama 2000 mm, lama \varnothing 315 o \varnothing 250 mm, incisore \varnothing 100 mm



Toupie con 4 velocità di rotazione

RÉF	COM310
Conditionnement	1
Colisage	Machine : 1570 x 1220 x 985 mm
Garantie	24
Poids net	565 kg
Poids brut	679 kg
Encombrement machine montee	3200 x 2900 x 1200 mm
Reference pour pieces detachees	270000 (+ N°/ vue éclatée)
Hauteur de travail	860 mm
Puissance moteur (230 V - 50 Hz) Scie	3000 W - S1
Vitesse de rotation lame / inciseur	4500 tr/min / 8500 tr/min
Diamètre et alésage de la lame	Ø 315 / 250 x 30 mm
Diamètre et alésage de l'inciseur	Ø 100 x 20 mm
Inclinaison de la lame	45° à droite
Hauteur de coupe maximale	100 mm / 70 mm
Hauteur de coupe à 45°	80 mm / 55 mm
Dimensions de la table Scie	860 x 300 mm
Dimensions de la rallonge	505 x 300 mm
Dimensions du chariot de coupe	2000 x 270 mm
Puissance moteur (230 V - 50 Hz) Toupie/Tenonneuse	2800 W S1
Vitesses de rotation Toupie/Tenonneuse	1800 - 3000 - 6000 - 9000 tr/min
Diamètre / Filetage de l'arbre Toupie/Tenonneuse	Ø 30 mm / M14
Hauteur de l'arbre	100 mm
Diamètre maxi de l'outil dans le puits / le capot	Ø 200 / 200 mm
Table de chariotage	860 x 300 mm
Puissance moteur (230 V - 50 Hz) Dégauchisseuse/Raboteuse	3000 W - S1

RÉF	COM310T
Conditionnement	1
Colisage	Machine : 1570 x 1220 x 985 mm
Garantie	24
Poids net	565 kg
Poids brut	679 kg
Encombrement machine montee	3200 x 2900 x 1200 mm
Reference pour pieces detachees	270200 (+ N°/ vue éclatée)
Hauteur de travail	860 mm
Puissance moteur (400 V - 50 Hz) Scie	3800 W - S1
Vitesse de rotation lame - inciseur	4500 tr/min / 8500 tr/min
Diamètre et alésage de la lame	Ø 315 / 250 x 30 mm
Diamètre et alésage de l'inciseur	Ø 100 x 20 mm
Inclinaison de la lame	45° à droite
Hauteur de coupe maximale	100 mm / 70 mm
Hauteur de coupe à 45°	80 mm / 55 mm
Dimensions de la table Scie	860 x 300 mm
Dimensions de la rallonge	505 x 300 mm
Dimensions du chariot de coupe	2000 x 270 mm
Puissance moteur (400 V - 50 Hz) Toupie/Tenonneuse	2800 W - S1
Vitesses de rotation Toupie/Tenonneuse	1800 - 3000 - 6000 - 9000 tr/min
Diamètre / Filetage de l'arbre Toupie/Tenonneuse	Ø 30 mm / M14
Hauteur de l'arbre	100 mm
Diamètre maxi de l'outil dans le puits / le capot	Ø 200 / 200 mm
Table de chariotage	860 x 300 mm
Puissance moteur (400 V - 50 Hz) Dégauchisseuse/Raboteuse	3800 W - S1

BOIS MASSIF	PANNEAUX DÉRIVÉS BOIS	MÉTAL	CARRELAGE	BÉTON MAÇONNERIE	PIERRE TUILLE	MULTI MATÉRIAUX	PLÂTRE ET MATÉRIAUX TENDRES	ASPHALTE	ACCESSOIRES
-------------	-----------------------	-------	-----------	------------------	---------------	-----------------	-----------------------------	----------	-------------

Vitesses de rotation	4500 tr/min
Dégauchisseuse/Rabotage	
Diamètre de l'arbre Dégauchisseuse/Raboteuse	Ø 70 mm
Dimensions des fers	310 x 25 x 3 mm
Nombre de fers	3

Vitesses de rotation	4500 tr/min
Dégauchisseuse/Rabotage	
Diamètre de l'arbre Dégauchisseuse/Raboteuse	Ø 70 mm
Dimensions des fers	310 x 25 x 3 mm
Nombre de fers	3

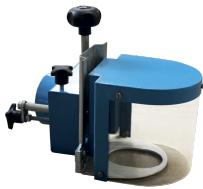
21/04/2026



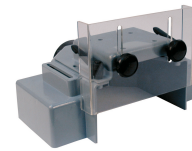
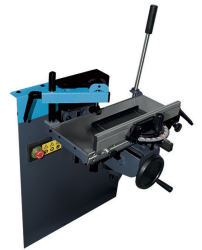
Photos non contractuelles. Sécurité d'abord : Utilisation d'outils coupants - Toujours utiliser un équipement de protection approprié - Manier avec précaution.

ACCESSOIRES**250003**

Guide a barre

250004Guida per lavoro
all'albero**270001**Fissaggio basculante
alimentatore**270002**

Kit spostamento

270003Coperchio di
protezione tenoni**270010**

Mortasatrice

BOIS MASSIF

PANNEAUX
DÉRIVÉS BOIS

MÉTAL

CARRELAGE

BÉTON
MAÇONNERIE

PIERRE TUILE

MULTI
MATÉRIAUXPLÂTRE ET
MATÉRIAUX
TENDRES

ASPHALTE

ACCESSOIRES