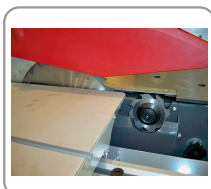


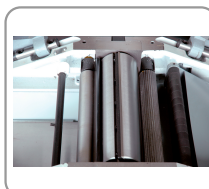
COMBINATA 5 FUNZIONI 250 MM



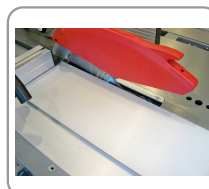
- Possibilità di adattare un incisore a denti conici o estensibile Ø 100 mm modificando il diametro della lama principale da 315 mm con una lama da 250 mm. Adattando un incisore è possibile rifilare i pannelli evitando in questo modo la produzione di schegge per i lavori di finitura.
- Il selettore del senso di rotazione in modalità fresatore consente di realizzare fresature unidirezionali alla sola condizione di usare un alimentatore.
- La guida di spianatura di una combinata rinforzata garantisce una buona rigidità.
- I banchi in ghisa dacciaio assicurano la stabilità della macchina per una migliore precisione.
- Struttura saldata con rinforzo in ghisa dacciaio sulle parti con apertura.
- La macchina può essere separata per entrare in spazi stretti (blocco sega : 620 mm e blocco RAD : 500 mm).



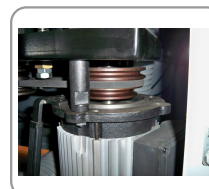
Lama Ø 250 mm e
incisore Ø 80 mm



Albero di spianatura
Ø 75 mm con 3 ferri
250 x 30 x 3 mm



Carrello a filo lama
da 1200 mm



Toupie con 3
velocità di rotazione

LEGNO
MASSICCIO

PANNELLI
DERIVATI
LEGNO

METALLO

PIASTRELLA

CALCESTRUZZO
MURATURA

PIETRA TEGOLA

MULTI
MATERIALI

GESSO E MAT.
TENERI

ASFALTO

ACCESSORI

RÉF	COM250
Conditionnement	1
Colisage	1300 x 1130 x 1010 mm
Garantie	24
Poids net	400 kg
Poids brut	464 kg
Encombrement machine montee	1200 x 940 x 970 mm
Reference pour pieces detachees	270100 (+ N°/ vue éclatée)
Hauteur de travail	850 mm
Puissance moteur (230 V - 50 Hz) Scie	3000 W S1
Vitesse de rotation lame / inciseur	4050 tr/min - 6300 tr/min
Diamètre et alésage de la lame	Ø 250 x 30 mm
Diamètre et alésage de l'inciseur	Ø 80 x 20 mm
Inclinaison de la lame	45° à droite
Hauteur de coupe maximale	60 mm
Hauteur de coupe à 45°	42 mm
Dimensions de la table Scie	1115 x 600 mm
Dimensions du chariot de coupe	1200 x 240 mm
Course de délignage contre la règle	1030 mm
Table de chariotage	600 x 420 mm
Puissance moteur (230 V - 50 Hz) Toupie/Tenonneuse	3000 W S1
Vitesses de rotation Toupie/Tenonneuse	3500 - 5500 - 7000 tr/min
Diamètre de l'arbre Toupie/Tenonneuse	Ø 30 mm
Filetage de l'arbre	M14
Hauteur de l'arbre	90 mm
Diamètre maxi de l'outil dans le puits / le capot	Ø 140 / 200 mm
Puissance moteur (230 V - 50 Hz) Dégauchisseuse/Raboteuse	2000 W S1
Vitesses de rotation Dégauchisseuse/Rabotage	4000 tr/min
Diamètre de l'arbre Dégauchisseuse/Raboteuse	Ø 75 mm
Dimensions des fers	250 x 20 x 2 mm

LEGNO MASSICCIO	PANNELLI DERIVATI LEGNO	METALLO	PIASTRELLA	CALCESTRUZZO MURATURA	PIETRA TEGOLA	MULTI MATERIALI	GESSO E MAT. TENERI	ASFALTO	ACCESSORI
-----------------	-------------------------	---------	------------	-----------------------	---------------	-----------------	---------------------	---------	-----------

Photos non contractuelles. Sécurité d'abord : Utilisation d'outils coupants - Toujours utiliser un équipement de protection approprié - Manier avec précaution.



Largueur de dégauchissage	250 mm
Profondeur de passe Dégauchissage	De 0 à 5 mm
Dimensions des tables	1090 x 255 mm
Dimensions du guide	720 x 130 mm
Inclinaison du guide	De 90° à 135°

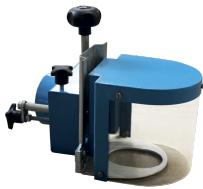
ACCESSOIRES

250003



Guide a barre

250004



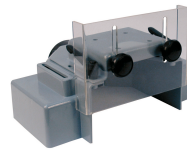
Guida per lavoro all'albero

270001



Fissaggio basculante alimentatore

270003



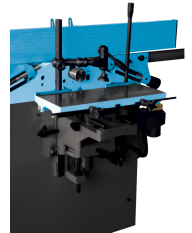
Coperchio di protezione tenoni

270101



Kit spostamento

270110



Mortasatrice

LEGNO
MASSICCIO

PANNELLI
DERIVATI
LEGNO

METALLO

PIASTRELLA

CALCESTRUZZO
MURATURA

PIETRA TEGOLA

MULTI
MATERIALI

GESSO E MAT.
TENERI

ASFALTO

ACCESSORI