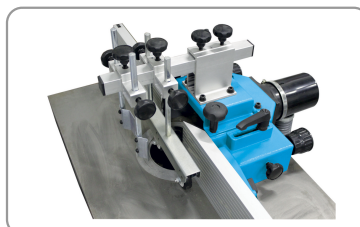


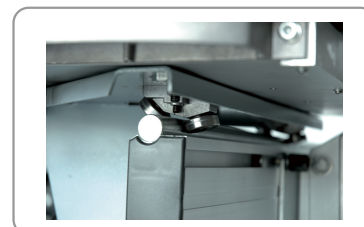
TOUPIE CON CARRELLO 30 MM



- Struttura robusta in acciaio saldato.
- Banco di fresatura in ghisa dacciaio con apertura per utensili fino a 180 mm di diametro. Pre-perforazione per montaggio alimentatore, pozzi con profondità 100 mm con uscita aspirazione Ø 56 / 50 mm (adattatore incluso).
- 4 velocità di rotazione di cui 1 lenta (1800 giri/min) per la levigatura.
- Indicazione velocità tramite spia luminosa, cambio velocità tramite modifica della posizione della cinghia sulle pulegge.
- Coperchio di protezione toupie in ghisa dacciaio con uscita aspirazione Ø 100 mm, pressore orizzontale e verticale a rullo.




Guida toupie con pressore orizzontale e verticale



Carrello per tenoni con scorrimento su cuscinetti a sfera



4 velocità di rotazione

RÉF	TOU030
Conditionnement	1
Colisage	Machine : 730 x 520 x 680 mm
Garantie	24
Poids net	173 kg
Poids brut	191 kg
Encombrement machine montee	1900 x 1200 x 1250 mm
Reference pour pieces detachees	250000 (+ N°/ vue éclatée)
Puissance moteur (230 V - 50 Hz)	2800 W - S1
Vitesse de rotation de l'arbre	1800 - 3000 - 6000 - 9000 tr/min
Diamètre de l'arbre	Ø 30 mm
Filetage de l'arbre	M14
Hauteur de l'arbre	100 mm
Course de l'arbre de toupie	100 mm
Diamètre maximal de l'outil dans la table / le capot	Ø 180 / 200 mm
Profondeur du puits	100 mm
Diamètre sortie d'aspiration	Ø 100 mm
Dimensions de la table de travail	690 x 480 mm
Hauteur de travail	900 mm
Table de chariotage	500 x 480 mm
Course chariotage	810 mm
Guide d'onglet	± 45°
Colisage : Table du chariot	510 x 480 x 300 mm
Colisage : Chariot	1240 x 300 x 100 mm
	3700501700337



ACCESSOIRES

330201



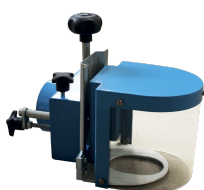
Kit spostamento

250003



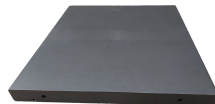
Guide a barre

250004



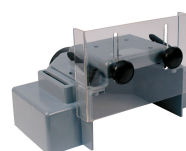
Guida per lavoro all'albero

250006



Prolunga banco
500 x 450 mm

270003



Coperchio di
protezione tenoni

LEGNO
MASSICCIO

PANNELLI
DERIVATI
LEGNO

METALLO

PIASTRELLA

CALCESTRUZZO
MURATURA

PIETRA TEGOLA

MULTI
MATERIALI

GESSO E MAT.
TENERI

ASFALTO

ACCESSORI