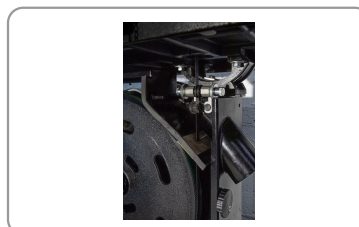


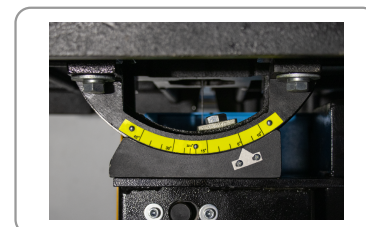
SEGA A NASTRO 600 MM



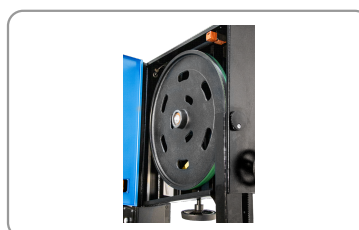
- Bâti mécano-soudé massif, rigide et robuste.
- Puissant moteur asynchrone pour la découpe de bois massif.
- Guides de lame inférieur et supérieur à 3 galets.
- Guide de lame supérieur monté sur crémaillère et réglable en hauteur par une manivelle.
- Volants équilibrés en fonte grise avec bande de caoutchouc pour une durée de vie plus longue de la lame.
- Brosse de nettoyage sur le volant inférieur, permettant à la lame d'avoir une bonne adhérence.
- Réglage de la tension de la lame par une manivelle avec graduation lisible de l'extérieur.
- Guide d'onglet réglable de -60° à $+60^\circ$ positionnable à droite de la lame.
- Guide de coupe longitudinale avec graduation du côté gauche de la lame.
- Bouton d'arrêt d'urgence, commutateur de verrouillage des volants et contacteur de sécurité sur chaque porte.
- Crochet de levage pour le déchargement et le déplacement de la machine.
- 2 sorties d'aspiration $\varnothing 100$ mm.



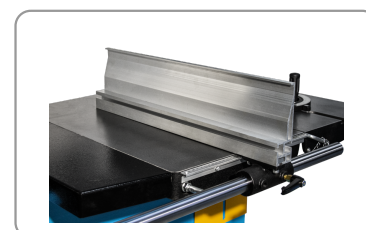
Guida lama superiore e lama inferiore a rotelle



Banco inclinabile a 30°




Volani in ghisa dacciaio equilibrati



Guide de refente offrant 2 surfaces d'appui



RÉF	SRU601T
Conditionnement	1
Colisage	1116 x 774 x 2155 mm
Garantie	24
Poids net	330 kg
Poids brut	350 kg
Encombrement machine montee	1210 x 900 x 2030 mm
Reference pour pieces detachees	111300 (+ N°/vue éclatée)
Puissance moteur (400 V / 50 Hz)	4000 W - S1
Col de cygne	600 mm
Hauteur de coupe maximale	370 mm
Dimensions de la lame	4470 x 10 - 35 mm
Dimensions de la table Scie	700 x 610 mm
Extension de table (LxP)	175 x 595 mm
Inclinaison de la table	0° à +30°
Hauteur de travail	850 mm
Diamètre des volants	610 mm
Vitesse de coupe	1500 m/min
Guide d'onglet	±60°
Diamètre sortie d'aspiration	Ø100 mm (x 2)
Indice de protection	IP54
Pression Acoustique LpA	67,3 dB(A) à vide / 81 dB(A) en charge
Puissance Acoustique LwA	81,9 dB(A) à vide / 96,5 dB(A) en charge
Courant à pleine charge	9A
	3661589112002

