

## SEGA A NASTRO PER TRONCHI 660 MM

- Attenzione: solo per uso esterno.
- Segheria mobile compatta progettata per taglialegna, carpentieri e privati.
- Ideale per la produzione di tavole, assi e travi.
- Funzionamento autonomo grazie al motore LONCIN da 15 CV (olio motore non fornito).
- La macchina viene fornita con un'estensione della guida di 1,95 m per una lunghezza di taglio totale di 3,6 m. Sono disponibili come opzione prolunghe aggiuntive per diverse lunghezze di taglio.
- Ensemble de serrage réglable permettant de maintenir le tronc en toute sécurité.
- Chariot de coupe à avance manuelle équipé de pattes anti-basculément.
- Bouton d'arrêt d'urgence.
- Réglage manuel de la hauteur de coupe par manivelle avec graduation.
- Volants en fonte d'acier avec une brosse de nettoyage pour chacun d'entre eux.
- Système de refroidissement et de lubrification permettant de garder la lame propre, sans résine.
- Réglage de la tension de la lame par une poignée ergonomique.
- Contacteur de sécurité sur le protecteur de lame.
- ATTENTION ! Moteur livré sans huile ni carburant.



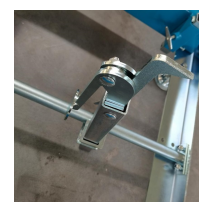
**Pulsante di arresto di emergenza**



**Guide de lame avec buse pour liquide de refroidissement**



**Sistema di mantenimento dei tronchi**



**Griffe de maintien à serrage excentrique**

LEGNO  
MASSICCIO

PANNELLI  
DERIVATI  
LEGNO

METALLO

PIASTRELLA

CALCESTRUZZO  
MURATURA

PIETRA TEGOLA

MULTI  
MATERIALI

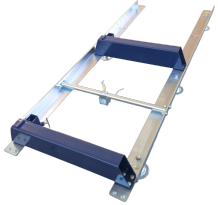
GESSO E MAT.  
TENERI

ASFALTO

ACCESSORI

RÉF	SAG660
Conditionnement	1
Colisage	2180 x 640 x 880 mm
Garantie	24
Poids net	340 kg
Poids brut	382 kg
Encombrement machine montee	1900 x 4180 x 1730 mm
Reference pour pieces detachees	300900 (+ N°/ vue éclatée)
Type de moteur Essence	4 temps refroidi par air
Moteur	LONCIN G420F
Cylindrée / Puissance moteur	420 cm <sup>3</sup> / 15 CV
Capacité du réservoir carburant	6,5 L
Carburant	Essence SP95 (non fournie)
Capacité du réservoir huile	1,1 L
Type d'huile	SAE 10W30 (non fournie)
Mise en marche	Manuelle, au lanceur
Vitesse de rotation	4000 tr/min
Hauteur de coupe minimale/maximale	50 mm / 550 mm
Dimensions de la lame	3658 x 32 x 1,1 mm
Diamètre des volants	Ø 475 mm
Vitesse de coupe	20 m/s
Largeur de coupe	520 mm
Profondeur de coupe	170 mm
Diamètre de tronc maximal	Ø 660 mm
Longueur de tronc minimale/maximale	1050 mm / 3100 mm
Chargement de la grume	Manuel
Avance du chariot de coupe	Manuelle
	3661589117397



**ACCESSOIRES****300901****Estensione della guida 1950 mm****300802****Tourne bille****LEGNO  
MASSICCIO****PANNELLI  
DERIVATI  
LEGNO****METALLO****PIASTRELLA****CALCESTRUZZO  
MURATURA****PIETRA TEGOLA****MULTI  
MATERIALI****GESSO E MAT.  
TENERI****ASFALTO****ACCESSORI**