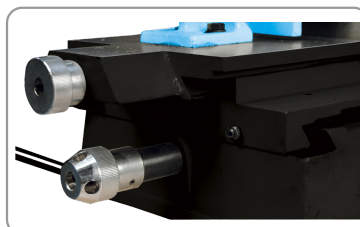
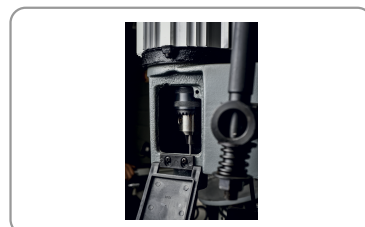


BEDANTRICE DA BANCO 550 W

- Base, colonna e testa in ghisa dacciaio.
- Colonna con scorrimento testa su coda di rondine.
- Ammortizzatore a gas per permettere di controllare i movimenti di discesa e di risalita della testa.
- Battuta di tornitura laterale.
- Battuta con profondità di mortasatura regolabile.
- Pressore orizzontale che consente di mantenere il pezzo di legno con serraggio mediante manovella.
- Base forata per il fissaggio della macchina su una struttura.




Tornitura laterale e longitudinale su coda di rondine



Sistema mandrino per fissaggio punta



RÉF	MOR375
Conditionnement	1
Colisage	670 x 450 x 340 mm
Garantie	24
Poids net	42 kg
Poids brut	46 kg
Encombrement machine montee	350 x 350 x 800 mm
Reference pour pieces detachees	170300 (+ N°/ vue éclatée)
Puissance moteur (230 V - 50 Hz)	550 W - S1
Vitesse de rotation	2800 tr/min
Capacité de serrage du mandrin B16	De 1,5 à 13 mm
Diamètre de queue de bédane	Ø 15,9 mm
Outil adaptable	Bédane de 6 à 12 mm
Dimensions de la table Mortaiseuse/Perceuse	180 x 157 mm
Dimensions du guide	180 x 50 mm
Dimensions de la base	320 x 270 mm
De l'axe de la bédane au guide (max)	70 mm
Course de la tête	120 mm
Course chariotage	170 x 40 mm
Profondeur de la mortaise (maximun avec bédane de 12 mm)	70 mm
	3700501706216



ACCESSOIRES**170001**

**Adattatore di
perforazione
mandrino Ø 13 mm**

**LEGNO
MASSICCIO****PANNELLI
DERIVATI
LEGNO****METALLO****PIASTRELLA****CALCESTRUZZO
MURATURA****PIETRA TEGOLA****MULTI
MATERIALI****GESSO E MAT.
TENERI****ASFALTO****ACCESSORI**