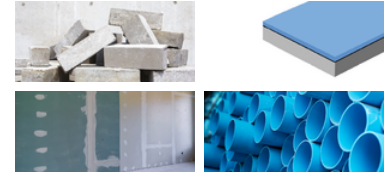




MOLA A TAZZA



CALCESTRUZZO, LEGNO,
PITTURA, VERNICI, COLLA,
GESSO, MATERIE
PLASTICHE, PVC



MOLTO POLIVALENTE

- Rivestimento carburo di tungsteno.
- Bonne vitesse de travail et longévité.
- Corona bombata.
- Fori per evacuare la polvere.
- Efficace con numerosi materiali.

CARATTERISTICHE:

REF					
1800115	1	115	13300	22,23	3661589 049131
1800125	1	125	12250	22,23	3661589 071774
1800180	1	180	8500	22,23	3661589 071781

LEGNO
MASSICCIO

PANNELLI
DERIVATI
LEGNO

METALLO

PIASTRELLA

CALCESTRUZZO
MURATURA

PIETRA TEGOLA

MULTI
MATERIALI

GESSO E MAT.
TENERI

ASFALTO

ACCESSORI