

TALADRO DE SOBREMESA Y COLUMNA

- Mesa, base y cabezal de taladrado de acero fundido gris.
- Base perforada para poder fijar la máquina en el suelo.
- Husillo montada sobre rodamientos de bolas.
- Giro de la mesa sobre la columna 360° e inclinable hasta 45°, con depósito de recuperación de lubricante.
- Subida y bajada de la mesa mediante cremallera.
- Tope de profundidad ajustable.
- Manetas del cabezal equipadas con mangos soft grip .
- Mordaza con garras de 100 mm (4) para fijación de las piezas.
- Portabrocas automático b18.



Botón pulsador de parada de emergencia



Poleas de acero



Protector del portabrocas oscilante y ajustable

BOIS MASSIF

PANNEAUX
DÉRIVÉS BOIS

MÉTAL

CARRELAGE

BÉTON
MAÇONNERIE

PIERRE TUILE

MULTI
MATÉRIAUX

PLÂTRE ET
MATÉRIAUX
TENDRES

ASPHALTE

ACCESSOIRES

RÉF	PRC020
Conditionnement	1
Colisage	1410 x 490 x 235 mm
Garantie	24
Poids net	61 kg
Poids brut	64 kg
Encombrement machine montee	690 x 350 x 1630 mm
Reference pour pieces detachees	830200 (+ N°/ vue éclatée)
Puissance moteur (230 V - 50 Hz)	600 W - S1
Vitesse de rotation	180 2740 tr/min
Capacité de perçage maximale	20 mm
Broche d'entrainement	Cône Morse CM2
Diamètre de colonne	Ø 73 mm
Course de la broche	80 mm
Capacité de serrage du mandrin	De 1 à 16 mm
Nombre de vitesses	12
Col de cygne	190 mm
Distance broche - base / broche - table	1190 / 700 mm
Diamètre de broche	Ø 47 mm
Dimensions de la table de travail	305 x 305 mm
Dimensions de la base	485 x 290 mm
	3661589071668

BOIS MASSIF

PANNEAUX
DÉRIVÉS BOIS

MÉTAL

CARRELAGE

BÉTON
MAÇONNERIE

PIERRE TUILE

MULTI
MATÉRIAUX

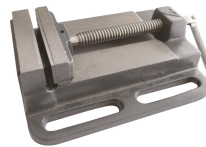
PLÂTRE ET
MATÉRIAUX
TENDRES

ASPHALTE

ACCESSOIRES

ACCESSOIRES**ABR701**Cono Morse CM2 -
B18**ABR702**Portabrocas
automático de 1 - 16
mm B18**ABR704**

Punzón sacaconos

ABR705Mordaza con garras
de 100 mm