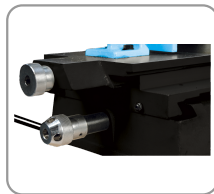


ESCOPLEADORA DE BANCO DE TRABAJO 550 W

- Base, columna y cabezal de acero fundido.
- Columna con deslizamiento del cabezal en cola de milano y cilindro de gas.
- Tope de torneado lateral.
- Tope de profundidad de mortajado ajustable.
- Prensor horizontal de sujeción con apriete mediante manivela.
- Fijación posible sobre banco de trabajo.
- Base forata per il fissaggio della macchina su una struttura.



Carro lateral y longitudinal en cola de milano



Sistema de mandril para fijación de la fresa

BOIS MASSIF

PANNEAUX
DÉRIVÉS BOIS

MÉTAL

CARRELAGE

BÉTON
MAÇONNERIE

PIERRE TUILE

MULTI
MATÉRIAUX

PLÂTRE ET
MATÉRIAUX
TENDRES

ASPHALTE

ACCESSOIRES

RÉF	MOR375
Conditionnement	1
Colisage	670 x 450 x 340 mm
Garantie	24
Poids net	42 kg
Poids brut	46 kg
Encombrement machine montee	350 x 350 x 800 mm
Reference pour pieces detachees	170300 (+ N°/ vue éclatée)
Puissance moteur (230 V - 50 Hz)	550 W - S1
Vitesse de rotation	2800 tr/min
Capacité de serrage du mandrin B16	De 1,5 à 13 mm
Diamètre de queue de bédane	Ø 15,9 mm
Outil adaptable	Bédane de 6 à 12 mm
Dimensions de la table Mortaiseuse/Perceuse	180 x 157 mm
Dimensions du guide	180 x 50 mm
Dimensions de la base	320 x 270 mm
De l'axe de la bédane au guide (max)	70 mm
Course de la tête	120 mm
Course chariotage	170 x 40 mm
Profondeur de la mortaise (maximun avec bédane de 12 mm)	70 mm
	3700501706216

BOIS MASSIF
**PANNEAUX
DÉRIVÉS BOIS**
MÉTAL
CARRELAGE
**BÉTON
MAÇONNERIE**
PIERRE TUILE
**MULTI
MATÉRIAUX**
**PLÂTRE ET
MATÉRIAUX
TENDRES**
ASPHALTE
ACCESSOIRES

ACCESSOIRES**170001**

Adaptador de
taladrado mandril Ø
13 mm

BOIS MASSIF

PANNEAUX
DÉRIVÉS BOIS

MÉTAL

CARRELAGE

BÉTON
MAÇONNERIE

PIERRE TUILE

MULTI
MATÉRIAUXPLÂTRE ET
MATÉRIAUX
TENDRES

ASPHALTE

ACCESSOIRES