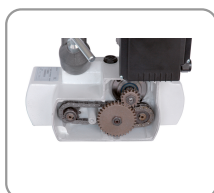


ALIMENTADOR CON RODILLOS

- Avance regular y seguro de la madera.
- 4 velocidades de alimentación fijas hacia delante y atrás, mediante cambio de los piñones.
- Engranajes intercambiables de carburo sinterizado, carbonitrurados y tratados.
- Pintura en polvo electrostática, muy resistente y protectora.
- Trabajo a 90° para el avance de la pieza sobre canto contra la guía (se recomienda el uso de una guía con barras).
- Volante-manivela con tornillo sin fin para el ajuste horizontal y vertical de las varillas redondas de acero de \varnothing 40 mm.



Accionamiento por cadena



Brazo prolongado de 610 mm



3 rodillos \varnothing 80 mm

RÉF	ENT032
Conditionnement	1
Colisage	700 x 580 x 280 mm
Garantie	24
Poids net	30 kg
Poids brut	37 kg
Encombrement machine montée	1040 x 350 x 600 mm
Reference pour pieces detachees	250200 (+ N°/ vue éclatée)
Puissance moteur (230 V - 50 Hz)	185 W - S1
Sens de rotation	Avant et arrière
Vitesse d'avance	4 - 8 - 9 - 18 m/min
Nombre de rouleaux	3
Diamètre des rouleaux d'entraînement	Ø 80 mm
Largeur des rouleaux	28 mm
Épaisseur du caoutchouc des rouleaux	14 mm
Course de suspension des rouleaux	15 mm
Course du bras	425 mm
Course de la tête	150 mm
Hauteur maximale de la pièce à usiner	150 mm
	3700501704984

BOIS MASSIF

PANNEAUX
DÉRIVÉS BOIS

MÉTAL

CARRELAGE

BÉTON
MAÇONNERIE

PIERRE TUILE

MULTI
MATÉRIAUX

PLÂTRE ET
MATÉRIAUX
TENDRES

ASPHALTE

ACCESSOIRES

ACCESSOIRES

250200.005



Rodillo de goma Ø 80 mm

BOIS MASSIF

PANNEAUX
DÉRIVÉS BOIS

MÉTAL

CARRELAGE

BÉTON
MAÇONNERIE

PIERRE TUILE

MULTI
MATÉRIAUX

PLÂTRE ET
MATÉRIAUX
TENDRES

ASPHALTE

ACCESSOIRES