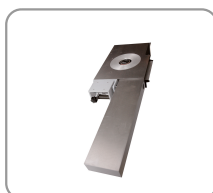


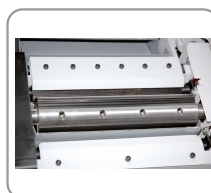
COMBINADO 5 FUNCIONES 310 MM



- Incisor cónico o extensible Ø 100 mm adaptables sobre una hoja principal de 250 mm.
- Trabajo posible en modo torneado, con alimentador, mediante cambio del sentido de rotación.
- Rigidez garantizada por la guía de enderezado reforzada.
- Mesas de acero fundido para una buena estabilidad.
- Caballetes con rodillos integrados al final de la mesa de cepillado y de torneado.
- Armazón mecosoldado con refuerzo de acero fundido.
- Máquinas en 2 bloques dissociables para los espacios pequeños (700 mm y 580 mm).



Prolongación de mesa de acero fundido y fijación oscilante para alimentador



Árbol para regruesar de Ø 70 mm con 3 cuchillas 310 x 25 x 3 mm



Carro junto a la hoja de 2000 mm, hoja Ø 315 o Ø 250 mm, incisor Ø 100 mm



Tupí con 4 velocidades de rotación

MADERA
MACIZA

TABLEROS
DERIVADOS
MADERA

METAL

AZULEJO

HORMIGÓN
MAMPOSTERÍA

PIEDRA TEJA

MULTI
MATERIALES

YESO Y MAT.
BLANDOS

ASFALTO

ACCESORIOS

RÉF	COM310
Conditionnement	1
Colisage	Machine : 1570 x 1220 x 985 mm
Garantie	24
Poids net	565 kg
Poids brut	679 kg
Encombrement machine montee	3200 x 2900 x 1200 mm
Reference pour pieces detachees	270000 (+ N°/ vue éclatée)
Hauteur de travail	860 mm
Puissance moteur (230 V - 50 Hz) Scie	3000 W - S1
Vitesse de rotation lame / inciseur	4500 tr/min / 8500 tr/min
Diamètre et alésage de la lame	Ø 315 / 250 x 30 mm
Diamètre et alésage de l'inciseur	Ø 100 x 20 mm
Inclinaison de la lame	45° à droite
Hauteur de coupe maximale	100 mm / 70 mm
Hauteur de coupe à 45°	80 mm / 55 mm
Dimensions de la table Scie	860 x 300 mm
Dimensions de la rallonge	505 x 300 mm
Dimensions du chariot de coupe	2000 x 270 mm
Puissance moteur (230 V - 50 Hz) Toupie/Tenonneuse	2800 W S1
Vitesses de rotation Toupie/Tenonneuse	1800 - 3000 - 6000 - 9000 tr/min
Diamètre / Filetage de l'arbre Toupie/Tenonneuse	Ø 30 mm / M14
Hauteur de l'arbre	100 mm
Diamètre maxi de l'outil dans le puits / le capot	Ø 200 / 200 mm
Table de chariotage	860 x 300 mm
Puissance moteur (230 V - 50 Hz) Dégauchisseuse/Raboteuse	3000 W - S1

RÉF	COM310T
Conditionnement	1
Colisage	Machine : 1570 x 1220 x 985 mm
Garantie	24
Poids net	565 kg
Poids brut	679 kg
Encombrement machine montee	3200 x 2900 x 1200 mm
Reference pour pieces detachees	270200 (+ N°/ vue éclatée)
Hauteur de travail	860 mm
Puissance moteur (400 V - 50 Hz) Scie	3800 W - S1
Vitesse de rotation lame - inciseur	4500 tr/min / 8500 tr/min
Diamètre et alésage de la lame	Ø 315 / 250 x 30 mm
Diamètre et alésage de l'inciseur	Ø 100 x 20 mm
Inclinaison de la lame	45° à droite
Hauteur de coupe maximale	100 mm / 70 mm
Hauteur de coupe à 45°	80 mm / 55 mm
Dimensions de la table Scie	860 x 300 mm
Dimensions de la rallonge	505 x 300 mm
Dimensions du chariot de coupe	2000 x 270 mm
Puissance moteur (400 V - 50 Hz) Toupie/Tenonneuse	2800 W - S1
Vitesses de rotation Toupie/Tenonneuse	1800 - 3000 - 6000 - 9000 tr/min
Diamètre / Filetage de l'arbre Toupie/Tenonneuse	Ø 30 mm / M14
Hauteur de l'arbre	100 mm
Diamètre maxi de l'outil dans le puits / le capot	Ø 200 / 200 mm
Table de chariotage	860 x 300 mm
Puissance moteur (400 V - 50 Hz) Dégauchisseuse/Raboteuse	3800 W - S1

MADERA MACIZA	TABLEROS DERIVADOS	METAL	AZULEJO	HORMIGÓN MAMPOSTERÍA	PIEDRA TEJA	MULTI MATERIALES	YESO Y MAT. BLANDOS	ASFALTO	ACCESORIOS
Vitesse de rotation		4500 tr/min		Vitesse de rotation		4500 tr/min			
Dégauchisseuse/Rabotage				Dégauchisseuse/Rabotage				 2	
Diamètre de l'arbre Dégauchisseuse/Raboteuse		Ø 70 mm		Diamètre de l'arbre Dégauchisseuse/Raboteuse		Ø 70 mm			
Dimensions des fers		310 x 25 x 3 mm		Dimensions des fers		310 x 25 x 3 mm			
Nombre de fers		3		Nombre de fers		3			

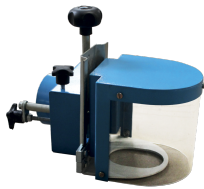
ACCESSOIRES

250003



Guía con barras

250004



Guía de trabajo en el árbol

270001



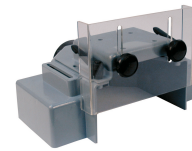
Fijación oscilante de alimentador

270002



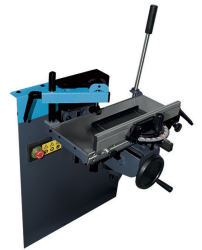
Kit desplazamiento

270003



Tapa de ranuración

270010



Opción mortajadora

MADERA
MACIZA

TABLEROS
DERIVADOS
MADERA

METAL

AZULEJO

HORMIGÓN
MAMPOSTERÍA

PIEDRA TEJA

MULTI
MATERIALES

YESO Y MAT.
BLANDOS

ASFALTO

ACCESORIOS