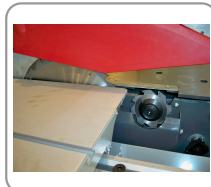
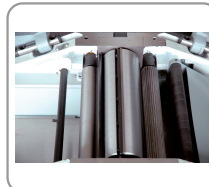


COMBINADO 5 FUNCIONES 250 MM

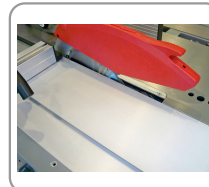
- Incisor cónico o extensible \varnothing 100 mm adaptables sobre una hoja principal de 250 mm.
- Trabajo posible en modo torneado, con alimentador, mediante cambio del sentido de rotación.
- Rigidez garantizada por la guía de enderezado reforzada.
- Mesas de acero fundido para una buena estabilidad.
- Armazón mecosoldado con refuerzo de acero fundido.
- 2 bloques dissociables para los espacios pequeños (sierra : 620 mm y rad : 500 mm).



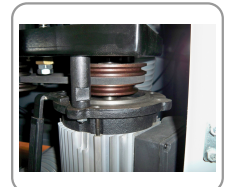
Hoja \varnothing 250 mm e
incisor \varnothing 80 mm



Árbol para regruesar
de \varnothing 75 mm con 3
cuchillas 250 x 30 x
3 mm



Carro junto a la hoja
de 1200 mm



Tupí con 3
velocidades de
rotación

RÉF	COM250
Conditionnement	1
Colisage	1300 x 1130 x 1010 mm
Garantie	24
Poids net	400 kg
Poids brut	464 kg
Encombrement machine montee	1200 x 940 x 970 mm
Reference pour pieces detachees	270100 (+ N°/ vue éclatée)
Hauteur de travail	850 mm
Puissance moteur (230 V - 50 Hz) Scie	3000 W S1
Vitesse de rotation lame / inciseur	4050 tr/min - 6300 tr/min
Diamètre et alésage de la lame	Ø 250 x 30 mm
Diamètre et alésage de l'inciseur	Ø 80 x 20 mm
Inclinaison de la lame	45° à droite
Hauteur de coupe maximale	60 mm
Hauteur de coupe à 45°	42 mm
Dimensions de la table Scie	1115 x 600 mm
Dimensions du chariot de coupe	1200 x 240 mm
Course de délignage contre la règle	1030 mm
Table de chariotage	600 x 420 mm
Puissance moteur (230 V - 50 Hz) Toupie/Tenonneuse	3000 W S1
Vitesses de rotation Toupie/Tenonneuse	3500 - 5500 - 7000 tr/min
Diamètre de l'arbre Toupie/Tenonneuse	Ø 30 mm
Filetage de l'arbre	M14
Hauteur de l'arbre	90 mm
Diamètre maxi de l'outil dans le puits / le capot	Ø 140 / 200 mm
Puissance moteur (230 V - 50 Hz) Dégauchisseuse/Raboteuse	2000 W S1
Vitesses de rotation Dégauchisseuse/Rabotage	4000 tr/min
Diamètre de l'arbre Dégauchisseuse/Raboteuse	Ø 75 mm
Dimensions des faux	250 x 20 x 2 mm

BOIS MASSIF
**PANNEAUX
DÉRIVÉS BOIS**
MÉTAL
CARRELAGE
**BÉTON
MAÇONNERIE**
PIERRE TUILLE
**MULTI
MATÉRIAUX**
**PLÂTRE ET
MATÉRIAUX
TENDRES**
ASPHALTE
ACCESSOIRES

Photos non contractuelles. Sécurité d'abord : Utilisation d'outils coupants - Toujours utiliser un équipement de protection approprié - Manier avec précaution.


2
Largeur de dégauchissage

250 mm

Profondeur de passe Dégauchissage

De 0 à 5 mm

20/04/2026
Dimensions des tables

1090 x 255 mm

Dimensions du guide

720 x 130 mm

Inclinaison du guide

De 90° à 135°

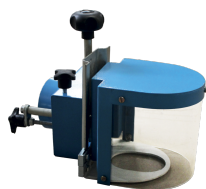
ACCESSOIRES

250003



Guía con barras

250004



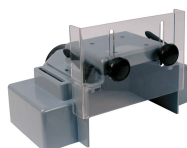
Guía de trabajo en el árbol

270001



Fijación oscilante de alimentador

270003



Tapa de ranuración

270101



Kit desplazamiento

270110



Opción mortajadora

BOIS MASSIF

PANNEAUX
DÉRIVÉS BOIS

MÉTAL

CARRELAGE

BÉTON
MAÇONNERIE

PIERRE TUILE

MULTI
MATÉRIAUX

PLÂTRE ET
MATÉRIAUX
TENDRES

ASPHALTE

ACCESSOIRES