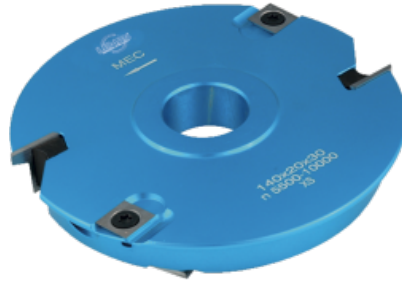


CABEZAL PARA ENSAMBLE DE CAJÓN A 90

- Ensamble de cajón de aleación ligera.
- Ensamblados a 90°.
- Recambios : 2 enrasadores (14 x 14 x 2) 0014.1420.00.



MADERA

EN847-1



CARACTERÍSTICAS:

REF	
-	-