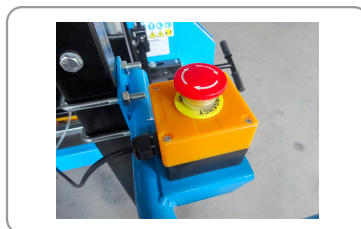
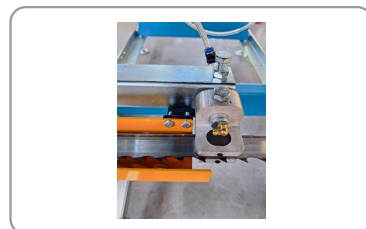


## SIERRA DE CINTA PARA TRONCOS 660 MM

- Precaución : sólo para uso en exteriores.
- Aserradero móvil compacto diseñado para leñadores, carpinteros y particulares.
- Adecuado para fabricar tablas, tablones y vigas.
- Funcionamiento autónomo gracias a su motor LONCIN de 15 CV (aceite de motor no incluido).
- La máquina se suministra con un riel de extensión de 1,95 m para una longitud de corte total de 3,6 m. Extensiones adicionales disponibles como opción para diferentes longitudes de corte.
- Ensemble de serrage réglable permettant de maintenir le tronc en toute sécurité.
- Chariot de coupe à avance manuelle équipé de pattes anti-basculement.
- Bouton d'arrêt d'urgence.
- Réglage manuel de la hauteur de coupe par manivelle avec graduation.
- Volants en fonte d'acier avec une brosse de nettoyage pour chacun d'entre eux.
- Système de refroidissement et de lubrification permettant de garder la lame propre, sans résine.
- Réglage de la tension de la lame par une poignée ergonomique.
- Contacteur de sécurité sur le protecteur de lame.
- ATTENTION ! Moteur livré sans huile ni carburant.



Botón de parada de emergencia



Guide de lame avec buse pour liquide de refroidissement



Sistema de retención de troncos



Griffe de maintien à serrage excentrique

MADERA  
MACIZA

TABLEROS  
DERIVADOS  
MADERA

METAL

AZULEJO

HORMIGÓN  
MAMPOSTERÍA

PIEDRA TEJA

MULTI  
MATERIALES

YESO Y MAT.  
BLANDOS

ASFALTO

ACCESORIOS

RÉF	SAG660
Conditionnement	1
Colisage	2180 x 640 x 880 mm
Garantie	24
Poids net	340 kg
Poids brut	382 kg
Encombrement machine montee	1900 x 4180 x 1730 mm
Reference pour pieces detachees	300900 (+ N°/ vue éclatée)
Type de moteur Essence	4 temps refroidi par air
Moteur	LONCIN G420F
Cylindrée / Puissance moteur	420 cm <sup>3</sup> / 15 CV
Capacité du réservoir carburant	6,5 L
Carburant	Essence SP95 (non fournie)
Capacité du réservoir huile	1,1 L
Type d'huile	SAE 10W30 (non fournie)
Mise en marche	Manuelle, au lanceur
Vitesse de rotation	4000 tr/min
Hauteur de coupe minimale/maximale	50 mm / 550 mm
Dimensions de la lame	3658 x 32 x 1,1 mm
Diamètre des volants	Ø 475 mm
Vitesse de coupe	20 m/s
Largeur de coupe	520 mm
Profondeur de coupe	170 mm
Diamètre de tronc maximal	Ø 660 mm
Longueur de tronc minimale/maximale	1050 mm / 3100 mm
Chargement de la grume	Manuel
Avance du chariot de coupe	Manuelle
	3661589117397

MADERA  
MACIZA

TABLEROS  
DERIVADOS  
MADERA

METAL

AZULEJO

HORMIGÓN  
MAMPOSTERÍA

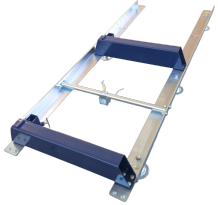
PIEDRA TEJA

MULTI  
MATERIALES

YESO Y MAT.  
BLANDOS

ASFALTO

ACCESORIOS

**ACCESORIOS****300901**Extensión de vía de  
1950 mm**300802**

Tourne bille

MADERA  
MACIZATABLEROS  
DERIVADOS  
MADERA

METAL

AZULEJO

HORMIGÓN  
MAMPOSTERÍA

PIEDRA TEJA

MULTI  
MATERIALESYESO Y MAT.  
BLANDOS

ASFALTO

ACCESORIOS