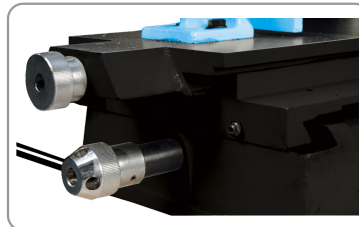


ESCOPLEADORA DE BANCO DE TRABAJO 550 W

- Base, columna y cabezal de acero fundido.
- Columna con deslizamiento del cabezal en cola de milano y cilindro de gas.
- Tope de torneado lateral.
- Tope de profundidad de mortajado ajustable.
- Prensa horizontal de sujeción con apriete mediante manivela.
- Fijación posible sobre banco de trabajo.
- Base forata per il fissaggio della macchina su una struttura.



Carro lateral y longitudinal en cola de milano



Sistema de mandril para fijación de la fresa

MADERA
MACIZA

TABLEROS
DERIVADOS
MADERA

METAL

AZULEJO

HORMIGÓN
MAMPOSTERÍA


PIEDRA TEJA

MULTI
MATERIALES

YESO Y MAT.
BLANDOS

ASFALTO

ACCESORIOS

RÉF	MOR375
Conditionnement	1
Colisage	670 x 450 x 340 mm
Garantie	24
Poids net	42 kg
Poids brut	46 kg
Encombrement machine montee	350 x 350 x 800 mm
Reference pour pieces detachees	170300 (+ N°/ vue éclatée)
Puissance moteur (230 V - 50 Hz)	550 W - S1
Vitesse de rotation	2800 tr/min
Capacité de serrage du mandrin B16	De 1,5 à 13 mm
Diamètre de queue de bédane	Ø 15,9 mm
Outil adaptable	Bédane de 6 à 12 mm
Dimensions de la table Mortaiseuse/Perceuse	180 x 157 mm
Dimensions du guide	180 x 50 mm
Dimensions de la base	320 x 270 mm
De l'axe de la bédane au guide (max)	70 mm
Course de la tête	120 mm
Course chariotage	170 x 40 mm
Profondeur de la mortaise (maximun avec bédane de 12 mm)	70 mm
	3700501706216

MADERA
MACIZA

TABLEROS
DERIVADOS
MADERA

METAL

AZULEJO

HORMIGÓN
MAMPOSTERÍA

PIEDRA TEJA

MULTI
MATERIALES

YESO Y MAT.
BLANDOS

ASFALTO

ACCESORIOS

ACCESORIOS**170001**

**Adaptador de
taladrado mandril
Ø 13 mm**

**MADERA
MACIZA****TABLEROS
DERIVADOS
MADERA****METAL****AZULEJO****HORMIGÓN
MAMPOSTERÍA****PIEDRA TEJA****MULTI
MATERIALES****YESO Y MAT.
BLANDOS****ASFALTO****ACCESORIOS**