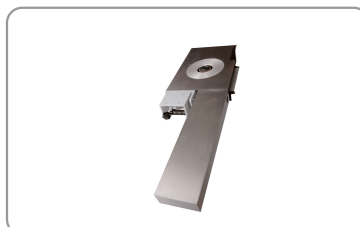


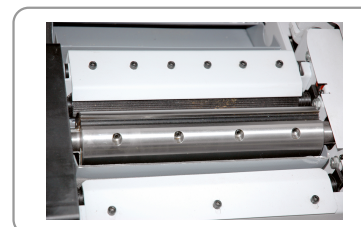
COMBINADO 5 FUNCIONES 310 MM



- Incisor cónico o extensible Ø 100 mm adaptables sobre una hoja principal de 250 mm.
- Trabajo posible en modo torneado, con alimentador, mediante cambio del sentido de rotación.
- Rigidez garantizada por la guía de enderezado reforzada.
- Mesas de acero fundido para una buena estabilidad.
- Caballetes con rodillos integrados al final de la mesa de cepillado y de torneado.
- Armazón mecosoldado con refuerzo de acero fundido.
- Máquinas en 2 bloques dissociables para los espacios pequeños (700 mm y 580 mm).
- Existe également en version triphasée : Référence : COM310T, Puissance moteurs (400V - 50 Hz) : 3800W (scie) 2800W (toupie), Référence pour les pièces détachées : 270200 (+N°/ vue éclatée), Gencod : 3700501705998



Prolongación de mesa de acero fundido y fijación oscilante para alimentador



Árbol para regruesar de Ø 70 mm con 3 cuchillas 310 x 25 x 3 mm



Carro junto a la hoja de 2000 mm, hoja Ø 315 o Ø 250 mm, incisor Ø 100 mm



Tupí con 4 velocidades de rotación

MADERA
MACIZA

TABLEROS
DERIVADOS
MADERA

METAL

AZULEJO

HORMIGÓN
MAMPOSTERÍA

PIEDRA TEJA

MULTI
MATERIALES

YESO Y MAT.
BLANDOS

ASFALTO

ACCESORIOS

RÉF	COM310
Conditionnement	1
Colisage	Machine : 1570 x 1220 x 985 mm
Garantie	24
Poids net	565 kg
Poids brut	679 kg
Encombrement machine montee	3200 x 2900 x 1200 mm
Reference pour pieces detachees	270000 (+ N°/ vue éclatée)
Hauteur de travail	860 mm
Puissance moteur (230 V - 50 Hz) Scie	3000 W - S1
Vitesse de rotation lame / inciseur	4500 tr/min / 8500 tr/min
Diamètre et alésage de la lame	Ø 315 / 250 x 30 mm
Diamètre et alésage de l'inciseur	Ø 100 x 20 mm
Inclinaison de la lame	45° à droite
Hauteur de coupe maximale	100 mm / 70 mm
Hauteur de coupe à 45°	80 mm / 55 mm
Dimensions de la table Scie	860 x 300 mm
Dimensions de la rallonge	505 x 300 mm
Dimensions du chariot de coupe	2000 x 270 mm
Puissance moteur (230 V - 50 Hz) Toupie/Tenonneuse	2800 W S1
Vitesses de rotation Toupie/Tenonneuse	1800 - 3000 - 6000 - 9000 tr/min
Diamètre / Filetage de l'arbre Toupie/Tenonneuse	Ø 30 mm / M14
Hauteur de l'arbre	100 mm
Diamètre maxi de l'outil dans le puits / le capot	Ø 200 / 200 mm
Table de chariotage	860 x 300 mm
Puissance moteur (230 V - 50 Hz) Dégauchisseuse/Raboteuse	3000 W - S1
Vitesses de rotation Dégauchisseuse/Rabotage	4800 tr/min
Diamètre de l'arbre Dégauchisseuse/Raboteuse	Ø 70 mm
Dimensions des fers	310 x 25 x 3 mm
Nombre de fers	3
Largeur de dégauchissage	310 mm
Profondeur de passe Dégauchissage	De 0 à 5 mm

MADERA
MACIZA

TABLEROS
DERIVADOS
MADERA

METAL

AZULEJO

HORMIGÓN
MAMPOSTERÍA

PIEDRA TEJA

MULTI
MATERIALES

YESO Y MAT.
BLANDOS

ASFALTO

ACCESORIOS

RÉF	COM310
Dimensions des tables	1380 x 315 mm
Dimensions du guide	1380 x 150 mm
Inclinaison du guide	De 90° à 135°
Largeur de rabotage	305 mm
Hauteur de rabotage	Jusqu'à 225 mm
Profondeur de passe Rabotage	Jusqu'à 3 mm
Vitesse d'avance	6 m/min
Dimensions de la table Rabotage	306 x 540 mm
Capacité de serrage du mandrin (option mortaiseuse)	De 0 à 16 mm (Wescott)
Dimensions de la table (option mortaiseuse)	500 x 210 mm
Hauteur de mortaisage (option mortaiseuse)	140 mm
Course de mortaisage latérale/longitudinale (option mortaiseuse))	150 x 290 mm
Diamètre sortie d'aspiration	3 x Ø 100 mm
Colisage : Chariot	2100 x 320 x 245 mm
	3700501705219



RÉF	COM310T
Conditionnement	1
Colisage	Machine : 1570 x 1220 x 985 mm
Garantie	24
Poids net	565 kg
Poids brut	679 kg
Encombrement machine montee	3200 x 2900 x 1200 mm
Reference pour pieces detachees	270200 (+ N°/ vue éclatée)
Hauteur de travail	860 mm
Puissance moteur (400 V - 50 Hz) Scie	3800 W - S1
Vitesse de rotation lame - inciseur	4500 tr/min / 8500 tr/min
Diamètre et alésage de la lame	Ø 315 / 250 x 30 mm
Diamètre et alésage de l'inciseur	Ø 100 x 20 mm
Inclinaison de la lame	45° à droite
Hauteur de coupe maximale	100 mm / 70 mm
Hauteur de coupe à 45°	80 mm / 55 mm
Dimensions de la table Scie	860 x 300 mm
Dimensions de la rallonge	505 x 300 mm
Dimensions du chariot de coupe	2000 x 270 mm
Puissance moteur (400 V - 50 Hz) Toupie/Tenonneuse	2800 W - S1
Vitesses de rotation Toupie/Tenonneuse	1800 - 3000 - 6000 - 9000 tr/min
Diamètre / Filetage de l'arbre Toupie/Tenonneuse	Ø 30 mm / M14
Hauteur de l'arbre	100 mm
Diamètre maxi de l'outil dans le puits / le capot	Ø 200 / 200 mm
Table de chariotage	860 x 300 mm
Puissance moteur (400 V - 50 Hz) Dégauchisseuse/Raboteuse	3800 W - S1
Vitesses de rotation Dégauchisseuse/Rabotage	4800 tr/min
Diamètre de l'arbre Dégauchisseuse/Raboteuse	Ø 70 mm
Dimensions des fers	310 x 25 x 3 mm
Nombre de fers	3
Largeur de dégauchissage	310 mm
Profondeur de passe Dégauchissage	De 0 à 5 mm

MADERA
MACIZA

TABLEROS
DERIVADOS
MADERA

METAL

AZULEJO

HORMIGÓN
MAMPOSTERÍA

PIEDRA TEJA

MULTI
MATERIALES

YESO Y MAT.
BLANDOS

ASFALTO

ACCESORIOS

RÉF	COM310T
Dimensions des tables	1380 x 315 mm
Dimensions du guide	1380 x 150 mm
Inclinaison du guide	De 90° à 135°
Largeur de rabotage	305 mm
Hauteur de rabotage	Jusqu'à 225 mm
Profondeur de passe Rabotage	Jusqu'à 3 mm
Vitesse d'avance	6 m/min
Dimensions de la table Rabotage	306 x 540 mm
Capacité de serrage du mandrin (option mortaiseuse)	De 0 à 16 mm (Wescott)
Dimensions de la table (option mortaiseuse)	500 x 210 mm
Hauteur de mortaisage (option mortaiseuse)	140 mm
Course de mortaisage latérale/longitudinale (option mortaiseuse)	150 x 290 mm
Diamètre sortie d'aspiration	3 x Ø 100 mm
Colisage : Chariot	2100 x 320 x 245 mm
	3700501705998

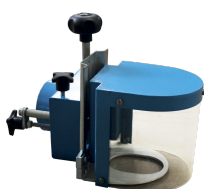
ACCESOIRES

250003



Guía con barras

250004



Guía de trabajo en el árbol

270001



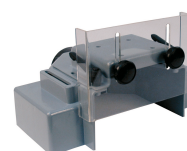
Fijación oscilante de alimentador

270002



Kit desplazamiento

270003



Tapa de ranuración

270010



Opción mortajadora

MADERA
MACIZA

TABLEROS
DERIVADOS
MADERA

METAL

AZULEJO

HORMIGÓN
MAMPOSTERÍA

PIEDRA TEJA

MULTI
MATERIALES

YESO Y MAT.
BLANDOS

ASFALTO

ACCESORIOS