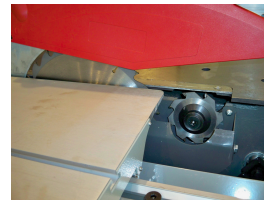
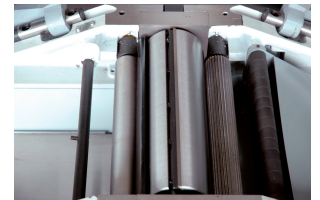


COMBINADO 5 FUNCIONES 250 MM

- Incisor cónico o extensible Ø 100 mm adaptables sobre una hoja principal de 250 mm.
- Trabajo posible en modo torneado, con alimentador, mediante cambio del sentido de rotación.
- Rigidez garantizada por la guía de enderezado reforzada.
- Mesas de acero fundido para una buena estabilidad.
- Armazón mecosoldado con refuerzo de acero fundido.
- 2 bloques disociables para los espacios pequeños (sierra : 620 mm y RAD : 500 mm).



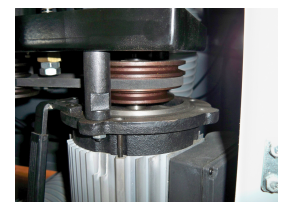
Hoja Ø 250 mm e incisor Ø 80 mm



Árbol para regruesar de Ø 75 mm con 3 cuchillas 250 x 30 x 3 mm



Carro junto a la hoja de 1200 mm



Tupí con 3 velocidades de rotación

MADERA
MACIZA

TABLEROS
DERIVADOS
MADERA

METAL

AZULEJO

HORMIGÓN
MAMPOSTERÍA

PIEDRA TEJA

MULTI
MATERIALES

YESO Y MAT.
BLANDOS

ASFALTO

ACCESORIOS

RÉF	COM250
Conditionnement	1
Colisage	1300 x 1130 x 1010 mm
Garantie	24
Poids net	400 kg
Poids brut	464 kg
Encombrement machine montee	1200 x 940 x 970 mm
Reference pour pieces detachees	270100 (+ N°/ vue éclatée)
Hauteur de travail	850 mm
Puissance moteur (230 V - 50 Hz) Scie	3000 W S1
Vitesse de rotation lame / inciseur	4050 tr/min - 6300 tr/min
Diamètre et alésage de la lame	Ø 250 x 30 mm
Diamètre et alésage de l'inciseur	Ø 80 x 20 mm
Inclinaison de la lame	45° à droite
Hauteur de coupe maximale	60 mm
Hauteur de coupe à 45°	42 mm
Dimensions de la table Scie	1115 x 600 mm
Dimensions du chariot de coupe	1200 x 240 mm
Course de délignage contre la règle	1030 mm
Table de chariotage	600 x 420 mm
Puissance moteur (230 V - 50 Hz) Toupie/Tenonneuse	3000 W S1
Vitesses de rotation Toupie/Tenonneuse	3500 - 5500 - 7000 tr/min
Diamètre de l'arbre Toupie/Tenonneuse	Ø 30 mm
Filetage de l'arbre	M14
Hauteur de l'arbre	90 mm
Diamètre maxi de l'outil dans le puits / le capot	Ø 140 / 200 mm
Puissance moteur (230 V - 50 Hz) Dégauchisseuse/Raboteuse	2000 W S1
Vitesses de rotation Dégauchisseuse/Rabotage	4000 tr/min
Diamètre de l'arbre Dégauchisseuse/Raboteuse	Ø 75 mm
Dimensions des fers	250 x 30 x 3 mm
Nombre de fers	3
Largeur de dégauchissage	250 mm

MADERA
MACIZA

TABLEROS
DERIVADOS
MADERA

METAL

AZULEJO

HORMIGÓN
MAMPOSTERÍA

PIEDRA TEJA

MULTI
MATERIALES

YESO Y MAT.
BLANDOS

ASFALTO

ACCESORIOS

RÉF	COM250
Profondeur de passe Dégauchissage	De 0 à 5 mm
Dimensions des tables	1090 x 255 mm
Dimensions du guide	720 x 130 mm
Inclinaison du guide	De 90° à 135°
Largeur de rabotage	245 mm
Hauteur de rabotage	Jusqu'à 180 mm
Profondeur de passe Rabotage	jusqu'à 2,5 mm
Vitesse d'avance	4,8 m/min
Dimensions de la table Rabotage	250 x 600 mm
Capacité de serrage du mandrin (option mortaiseuse)	De 0 à 16 mm (Wescott)
Dimensions de la table (option mortaiseuse)	368 x 160 mm
Hauteur de mortaisage (option mortaiseuse)	140 mm
Course de mortaisage latérale/longitudinale (option mortaiseuse)	85 x 80 mm
Diamètre sortie d'aspiration	3 x Ø 100 mm
	3700501705608

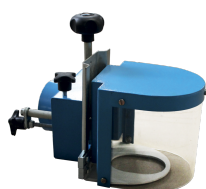
ACCESOIRES

250003



Guía con barras

250004



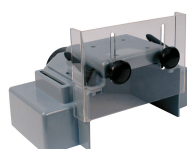
Guía de trabajo en el árbol

270001



Fijación oscilante de alimentador

270003



Tapa de ranuración

270101



Kit desplazamiento

270110



Opción mortajadora

MADERA
MACIZA

TABLEROS
DERIVADOS
MADERA

METAL

AZULEJO

HORMIGÓN
MAMPOSTERÍA

PIEDRA TEJA

MULTI
MATERIALES

YESO Y MAT.
BLANDOS

ASFALTO

ACCESORIOS