

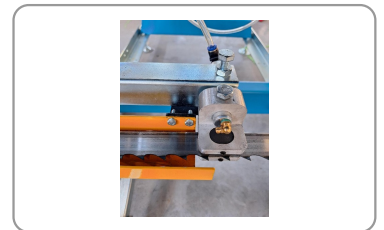
LOG BANDSAW 660 MM

LOG BANDSAW

- Caution : for outdoor use only.
- Compact mobile sawmill designed for loggers, carpenters and private individuals.
- Suitable for making boards, planks and beams.
- Autonomous operation thanks to its 15 HP LONCIN gasoline engine (motor oil not supplied).
- Machine supplied with a 1,95 m extension track for a total cutting length of 3,6 m. Additional extensions available as option for different cutting lengths.
- Adjustable clamping device to hold the log securely.
- Manual advance cutting carriage equipped with anti-tilting bars.
- Emergency stop button.
- Manual adjustment of the cutting height by crank with scale.
- Cast iron flywheels with a cleaning brush for each of them.
- Cooling and lubrication system to keep the blade clean, without resin.
- Blade tension adjustment by an ergonomic handle.
- Safety switch on the blade guard.
- ATTENTION ! Moteur livré sans huile ni carburant.



Emergency stop button



Guide de lame avec buse pour liquide de refroidissement



Log holding system



Griffe de maintien à serrage excentrique

SOLID WOOD

WOOD-DERIVED
PANELS

METAL

TILE

CONCRETE
MASONRY

STONE TILE

MULTI
MATERIALS

PLASTER &
SOFT
MATERIALS

ASPHALT

ACCESSORIES

RÉF	SAG660
Conditionnement	1
Colisage	2180 x 640 x 880 mm
Garantie	24
Poids net	340 kg
Poids brut	382 kg
Encombrement machine montee	1900 x 4180 x 1730 mm
Reference pour pieces detachees	300900 (+ N°/ vue éclatée)
Type de moteur Essence	4 temps refroidi par air
Moteur	LONCIN G420F
Cylindrée / Puissance moteur	420 cm ³ / 15 CV
Capacité du réservoir carburant	6,5 L
Carburant	Essence SP95 (non fournie)
Capacité du réservoir huile	1,1 L
Type d'huile	SAE 10W30 (non fournie)
Mise en marche	Manuelle, au lanceur
Vitesse de rotation	4000 tr/min
Hauteur de coupe minimale/maximale	50 mm / 550 mm
Dimensions de la lame	3658 x 32 x 1,1 mm
Diamètre des volants	Ø 475 mm
Vitesse de coupe	20 m/s
Largeur de coupe	520 mm
Profondeur de coupe	170 mm
Diamètre de tronc maximal	Ø 660 mm
Longueur de tronc minimale/maximale	1050 mm / 3100 mm
Chargement de la grume	Manuel
Avance du chariot de coupe	Manuelle
	3661589117397

SOLID WOOD

WOOD-DERIVED
PANELS

METAL

TILE

CONCRETE
MASONRY

STONE TILE

MULTI
MATERIALS

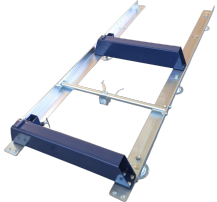
PLASTER &
SOFT
MATERIALS

ASPHALT

ACCESSORIES

ACCESSOIRES

300901



1950 mm track extension

300802



Tourne bille pour SAG

SOLID WOOD

WOOD-DERIVED
PANELS

METAL

TILE

CONCRETE
MASONRY

STONE TILE

MULTI
MATERIALS

PLASTER & SOFT
MATERIALS

ASPHALT

ACCESSORIES