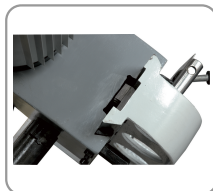


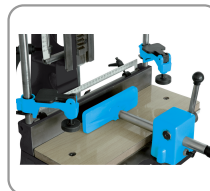
CHISEL MORTISER 750 W

CHISEL MORTISER

- Base, column, sliding head, carriages and fence in cast iron.
- Gas spring allowing to control lowering and raising of the head.
- Column can be rotated at 180° on its base in order to work off the table.
- Adjustable lateral stroke stops with ruler.
- Adjustable depth stops with ruler.
- 1 adjustable length stop for repetitive work.
- Metal storage cabinet with 1 shelf and lockable door.



Sliding of head on dovetail



2 presseurs verticaux à serrage rapide et 1 presseur horizontal coulissant



Lateral and longitudinal strokes on dovetail slides

BOIS MASSIF

PANNEAUX
DÉRIVÉS BOIS

MÉTAL

CARRELAGE

BÉTON
MAÇONNERIE

PIERRE TUILE

MULTI
MATÉRIAUX

PLÂTRE ET
MATÉRIAUX
TENDRES

ASPHALTE

ACCESSOIRES

RÉF	MOR750
Conditionnement	1
Colisage	Machine : 560 x 470 x 760 mm
Garantie	24
Poids net	124 kg
Poids brut	131 kg
Encombrement machine montee	480 x 600 x 1790 mm
Reference pour pieces detachees	170100 (+ N°/ vue éclatée)
Puissance moteur (230 V - 50 Hz)	750 W - S1
Vitesse de rotation	2800 tr/min
Capacité de serrage du mandrin B16	De 3 à 16 mm
Diamètre de queue de bédane	Ø 15,9 mm
Outil adaptable	Bédane de 6 à 16 mm
Dimensions de la table	400 x 150 mm
Dimensions du guide	400 x 50 mm
De l'axe de la bédane au guide (max)	140 mm
Course de la tête	235 mm
Sous les presseurs verticaux (maximum)	195 mm
Course de chariotage	170 x 155 mm
Colisage : Armoire	500 x 400 x 640 mm
	3700501700252

BOIS MASSIF

PANNEAUX
DÉRIVÉS BOIS

MÉTAL

CARRELAGE

BÉTON
MAÇONNERIE

PIERRE TUILE

MULTI
MATÉRIAUX

PLÂTRE ET
MATÉRIAUX
TENDRES

ASPHALTE

ACCESSOIRES

ACCESSOIRES**170101**

Ø 16 mm drill chuck
adapter

BOIS MASSIF

PANNEAUX
DÉRIVÉS BOIS

MÉTAL

CARRELAGE

BÉTON
MAÇONNERIE

PIERRE TUILE

MULTI
MATÉRIAUXPLÂTRE ET
MATÉRIAUX
TENDRES

ASPHALTE

ACCESSOIRES