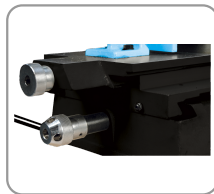


BENCH CHISEL MORTISER 550 W

CHISEL MORTISER

- Base, column, sliding head and carriages in cast iron.
- Gas spring allowing to control lowering and raising of the head.
- Mortising head mounted on dovetail sliding guide.
- Adjustable lateral stroke stops.
- Adjustable depth stop.
- Horizontal clamp adjustable with crank.
- Fixing holes on the base allowing the machine to be fixed on a stand or a workbench.



Lateral and longitudinal strokes on dovetail slides



Système de mandrin pour fixation de la mèche

BOIS MASSIF

PANNEAUX
DÉRIVÉS BOIS

MÉTAL

CARRELAGE

BÉTON
MAÇONNERIE

PIERRE TUILE

MULTI
MATÉRIAUX

PLÂTRE ET
MATÉRIAUX
TENDRES

ASPHALTE

ACCESSOIRES

RÉF	MOR375
Conditionnement	1
Colisage	670 x 450 x 340 mm
Garantie	24
Poids net	42 kg
Poids brut	46 kg
Encombrement machine montee	350 x 350 x 800 mm
Reference pour pieces detachees	170300 (+ N°/ vue éclatée)
Puissance moteur (230 V - 50 Hz)	550 W - S1
Vitesse de rotation	2800 tr/min
Capacité de serrage du mandrin B16	De 1,5 à 13 mm
Diamètre de queue de bédane	Ø 15,9 mm
Outil adaptable	Bédane de 6 à 12 mm
Dimensions de la table Mortaiseuse/Perceuse	180 x 157 mm
Dimensions du guide	180 x 50 mm
Dimensions de la base	320 x 270 mm
De l'axe de la bédane au guide (max)	70 mm
Course de la tête	120 mm
Course chariotage	170 x 40 mm
Profondeur de la mortaise (maximun avec bédane de 12 mm)	70 mm
	3700501706216

BOIS MASSIF

PANNEAUX
DÉRIVÉS BOIS

MÉTAL

CARRELAGE

BÉTON
MAÇONNERIE

PIERRE TUILE

MULTI
MATÉRIAUX

PLÂTRE ET
MATÉRIAUX
TENDRES

ASPHALTE

ACCESSOIRES

ACCESSOIRES**170001**

Ø 13 mm drill chuck
adapter

BOIS MASSIF

PANNEAUX
DÉRIVÉS BOIS

MÉTAL

CARRELAGE

BÉTON
MAÇONNERIE

PIERRE TUILE

MULTI
MATÉRIAUXPLÂTRE ET
MATÉRIAUX
TENDRES

ASPHALTE

ACCESSOIRES