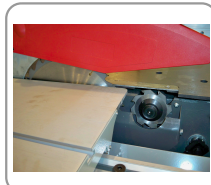


## 5 OPERATIONS COMBINED MACHINE 250 MM

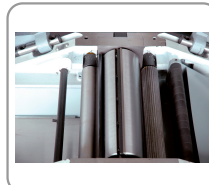
COMBINED MACHINE



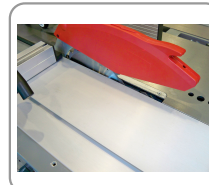
- Ø 100 mm adjustable scoring blade is provided to trim panels and thus avoid splinters for a good finishing.
- Scoring blade fits with a main blade Ø 254 mm.
- The cast iron tables ensures the stability of the machine for accurate work.
- Mechanically welded frame with cast iron reinforcement on the opening parts.
- The machine can be separated to enter narrow places (saw block : 620 mm and planer block : 500 mm).
- La machine peut être séparée pour entrer dans les endroits étroits (bloc toupie/scie : 620 mm et bloc rabot/dégau : 500 mm).



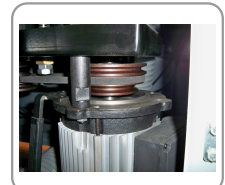
Blade Ø 250 mm and scoring blade Ø 80 mm



Arbre de dégauchissage de Ø 75 mm avec 3 fers 250 x 30 x 3 mm



1200 mm sliding carriage flush with the blade



Toupie avec 3 vitesses de rotation

SOLID WOOD

WOOD-DERIVED  
PANELS

METAL

TILE

CONCRETE  
MASONRY

STONE TILE

MULTI  
MATERIALS

PLASTER &  
SOFT  
MATERIALS

ASPHALT

ACCESSORIES

RÉF	COM250
Conditionnement	1
Colisage	1300 x 1130 x 1010 mm
Garantie	24
Poids net	400 kg
Poids brut	464 kg
Encombrement machine montee	1200 x 940 x 970 mm
Reference pour pieces detachees	270100 (+ N°/ vue éclatée)
Hauteur de travail	850 mm
Puissance moteur (230 V - 50 Hz) Scie	3000 W S1
Vitesse de rotation lame / inciseur	4050 tr/min - 6300 tr/min
Diamètre et alésage de la lame	Ø 250 x 30 mm
Diamètre et alésage de l'inciseur	Ø 80 x 20 mm
Inclinaison de la lame	45° à droite
Hauteur de coupe maximale	60 mm
Hauteur de coupe à 45°	42 mm
Dimensions de la table Scie	1115 x 600 mm
Dimensions du chariot de coupe	1200 x 240 mm
Course de délignage contre la règle	1030 mm
Table de chariotage	600 x 420 mm
Puissance moteur (230 V - 50 Hz) Toupie/Tenonneuse	3000 W S1
Vitesses de rotation Toupie/Tenonneuse	3500 - 5500 - 7000 tr/min
Diamètre de l'arbre Toupie/Tenonneuse	Ø 30 mm
Filetage de l'arbre	M14
Hauteur de l'arbre	90 mm
Diamètre maxi de l'outil dans le puits / le capot	Ø 140 / 200 mm
Puissance moteur (230 V - 50 Hz) Dégauchisseuse/Raboteuse	2000 W S1
Vitesses de rotation Dégauchisseuse/Rabotage	4000 tr/min
Diamètre de l'arbre Dégauchisseuse/Raboteuse	Ø 75 mm
Dimensions des fers	250 x 20 x 2 mm

SOLID WOOD

WOOD-DERIVED  
PANELS

METAL

TILE

CONCRETE  
MASONRY

STONE TILE

MULTI  
MATERIALS

PLASTER &  
SOFT  
MATERIALS

ASPHALT

ACCESSORIES

Photos non contractuelles. Sécurité d'abord : Utilisation d'outils coupants - Toujours utiliser un équipement de protection approprié - Manier avec précaution.



2

**Largeur de dégauchissage**

250 mm

**Profondeur de passe Dégauchissage**

De 0 à 5 mm

21/04/2026

**Dimensions des tables**

1090 x 255 mm

**Dimensions du guide**

720 x 130 mm

**Inclinaison du guide**

De 90° à 135°

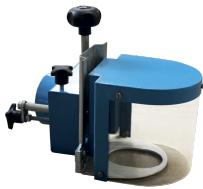
## ACCESSOIRES

250003



Segmented guide

250004



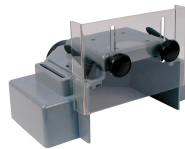
Ring fence

270001



Power feeder tilting support

270003



Tenoning cover

270101



Mobile wheel kit

270110



Mortiser option

SOLID WOOD

WOOD-DERIVED  
PANELS

METAL

TILE

CONCRETE  
MASONRY

STONE TILE

MULTI  
MATERIALS

PLASTER &  
SOFT  
MATERIALS

ASPHALT

ACCESSORIES