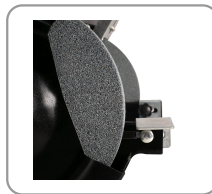


TOURET DOUBLE MEULE Ø200 MM - 350 W

- Machine filaire destinée aux travaux d'affûtage à sec des outils, et de ponçage et débavurage des pièces métalliques à l'aide d'une meule vitrifiée tournant de façon continue.
- Puissant moteur asynchrone de 350W, endurant, silencieux et confortable d'utilisation.
- Ecrans de protection et supports d'outil réglables.
- Base en fonte d'aluminium avec patin en caoutchouc et trous de fixation.
- Machine livrée avec 2 meules.



Supports d'outil réglables.

SOLID WOOD

WOOD-DERIVED
PANELS

METAL

TILE

CONCRETE
MASONRY

STONE TILE

MULTI
MATERIALS

PLASTER &
SOFT
MATERIALS

ASPHALT

ACCESSORIES

RÉF	FBG20001
Conditionnement	1
Colisage	420 x 270 x 280 mm
Garantie	24
Poids net	10,760 kg
Poids brut	11,440 kg
Encombrement machine montee	400 x 260 x 260 mm
Reference pour pieces detachees	FBG20001 (+N° / vue éclatée)
Puissance moteur (230 V / 50 Hz)	350 W - S1
Vitesse de rotation	2950 tr/min
Diamètre meules	Ø200 x 20 x Ø16 mm
Classe de protection	I
Surconditionnement (2 machines)	550 x 445 x 310 mm
Poids Brut (2 machines)	23,870 kg
	6970476570458

SOLID WOOD

WOOD-DERIVED
PANELS

METAL

TILE

CONCRETE
MASONRY

STONE TILE

MULTI
MATERIALS

PLASTER &
SOFT
MATERIALS

ASPHALT

ACCESSORIES