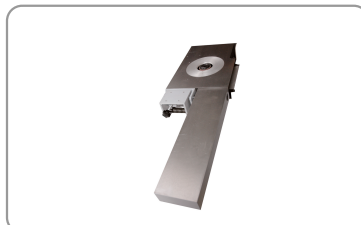


5 OPERATIONS COMBINED MACHINE 310 MM

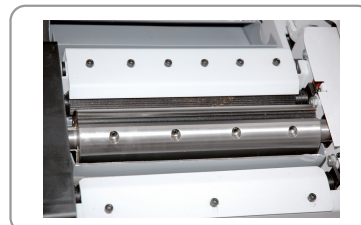
COMBINED MACHINE



- Ø 100 mm adjustable scoring blade is provided to trim panels and thus avoid splinters for a good finishing.
- Scoring blade fits with a main blade Ø 254 mm.
- Direction of rotation of spindle moulder can be reversed to feed the workpiece towards the cutter in the same direction than the cutter rotation, but only if you use an automatic power feeder : manual feeding in that case is forbidden.
- The reinforced planers fence ensures good rigidity.
- The cast iron tables ensures the stability of the machine for accurate work.
- Rollers on the planers outfeed table and on the saws sliding carriage will help you to feed the workpiece.
- Mechanically welded frame with cast iron reinforcement on the opening parts.
- The machine can be separated to enter narrow places (saw block : 700 mm and planer block : 580 mm).



Cast steel table extension table and tilting support for power feeder



Arbre de dégauchissage de Ø 70 mm avec 3 fers 310 x 25 x 3 mm



2000 mm sliding carriage flush with the blade, blade Ø 315 or 250 mm, scoring blade Ø 100 mm



Toupie avec 4 vitesses de rotation

SOLID WOOD

WOOD-DERIVED
PANELS

METAL

TILE

CONCRETE
MASONRY

STONE TILE

MULTI
MATERIALS

PLASTER &
SOFT
MATERIALS

ASPHALT

ACCESSORIES

RÉF	COM310
Conditionnement	1
Colisage	Machine : 1570 x 1220 x 985 mm
Garantie	24
Poids net	565 kg
Poids brut	679 kg
Encombrement machine montee	3200 x 2900 x 1200 mm
Reference pour pieces detachees	270000 (+ N°/ vue éclatée)
Hauteur de travail	860 mm
Puissance moteur (230 V - 50 Hz) Scie	3000 W - S1
Vitesse de rotation lame / inciseur	4500 tr/min / 8500 tr/min
Diamètre et alésage de la lame	Ø 315 / 250 x 30 mm
Diamètre et alésage de l'inciseur	Ø 100 x 20 mm
Inclinaison de la lame	45° à droite
Hauteur de coupe maximale	100 mm / 70 mm
Hauteur de coupe à 45°	80 mm / 55 mm
Dimensions de la table Scie	860 x 300 mm
Dimensions de la rallonge	505 x 300 mm
Dimensions du chariot de coupe	2000 x 270 mm
Puissance moteur (230 V - 50 Hz) Toupie/Tenonneuse	2800 W S1
Vitesses de rotation Toupie/Tenonneuse	1800 - 3000 - 6000 - 9000 tr/min
Diamètre / Filetage de l'arbre Toupie/Tenonneuse	Ø 30 mm / M14
Hauteur de l'arbre	100 mm
Diamètre maxi de l'outil dans le puits / le capot	Ø 200 / 200 mm
Table de chariotage	860 x 300 mm
Puissance moteur (230 V - 50 Hz) Dégauchisseuse/Raboteuse	3000 W - S1
Vitesses de rotation Dégauchisseuse/Rabotage	4800 tr/min
Diamètre de l'arbre Dégauchisseuse/Raboteuse	Ø 70 mm
Dimensions des fers	310 x 25 x 3 mm
Nombre de fers	3
Largeur de dégauchissage	310 mm
Profondeur de passe Dégauchissage	De 0 à 5 mm

SOLID WOOD

WOOD-DERIVED
PANELS

METAL

TILE

CONCRETE
MASONRY


STONE TILE

MULTI
MATERIALS

PLASTER &
SOFT
MATERIALS

ASPHALT

ACCESSORIES

RÉF	COM310
Dimensions des tables	1380 x 315 mm
Dimensions du guide	1380 x 150 mm
Inclinaison du guide	De 90° à 135°
Largeur de rabotage	305 mm
Hauteur de rabotage	Jusqu'à 225 mm
Profondeur de passe Rabotage	Jusqu'à 3 mm
Vitesse d'avance	6 m/min
Dimensions de la table Rabotage	306 x 540 mm
Capacité de serrage du mandrin (option mortaiseuse)	De 0 à 16 mm (Wescott)
Dimensions de la table (option mortaiseuse)	500 x 210 mm
Hauteur de mortaisage (option mortaiseuse)	140 mm
Course de mortaisage latérale/longitudinale (option mortaiseuse))	150 x 290 mm
Diamètre sortie d'aspiration	3 x Ø 100 mm
Colisage : Chariot	2100 x 320 x 245 mm
	3700501705219

SOLID WOOD

WOOD-DERIVED
PANELS

METAL

TILE

CONCRETE
MASONRY

STONE TILE

MULTI
MATERIALS

PLASTER &
SOFT
MATERIALS

ASPHALT

ACCESSORIES

RÉF	COM310T
Conditionnement	1
Colisage	Machine : 1570 x 1220 x 985 mm
Garantie	24
Poids net	565 kg
Poids brut	679 kg
Encombrement machine montee	3200 x 2900 x 1200 mm
Reference pour pieces detachees	270200 (+ N°/ vue éclatée)
Hauteur de travail	860 mm
Puissance moteur (400 V - 50 Hz) Scie	3800 W - S1
Vitesse de rotation lame - inciseur	4500 tr/min / 8500 tr/min
Diamètre et alésage de la lame	Ø 315 / 250 x 30 mm
Diamètre et alésage de l'inciseur	Ø 100 x 20 mm
Inclinaison de la lame	45° à droite
Hauteur de coupe maximale	100 mm / 70 mm
Hauteur de coupe à 45°	80 mm / 55 mm
Dimensions de la table Scie	860 x 300 mm
Dimensions de la rallonge	505 x 300 mm
Dimensions du chariot de coupe	2000 x 270 mm
Puissance moteur (400 V - 50 Hz) Toupie/Tenonneuse	2800 W - S1
Vitesses de rotation Toupie/Tenonneuse	1800 - 3000 - 6000 - 9000 tr/min
Diamètre / Filetage de l'arbre Toupie/Tenonneuse	Ø 30 mm / M14
Hauteur de l'arbre	100 mm
Diamètre maxi de l'outil dans le puits / le capot	Ø 200 / 200 mm
Table de chariotage	860 x 300 mm
Puissance moteur (400 V - 50 Hz) Dégauchisseuse/Raboteuse	3800 W - S1
Vitesses de rotation Dégauchisseuse/Rabotage	4800 tr/min
Diamètre de l'arbre Dégauchisseuse/Raboteuse	Ø 70 mm
Dimensions des fers	310 x 25 x 3 mm
Nombre de fers	3
Largeur de dégauchissage	310 mm
Profondeur de passe Dégauchissage	De 0 à 5 mm

SOLID WOOD

WOOD-DERIVED
PANELS

METAL

TILE

CONCRETE
MASONRY

STONE TILE

MULTI
MATERIALS

PLASTER &
SOFT
MATERIALS

ASPHALT

ACCESSORIES

RÉF	COM310T
Dimensions des tables	1380 x 315 mm
Dimensions du guide	1380 x 150 mm
Inclinaison du guide	De 90° à 135°
Largeur de rabotage	305 mm
Hauteur de rabotage	Jusqu'à 225 mm
Profondeur de passe Rabotage	Jusqu'à 3 mm
Vitesse d'avance	6 m/min
Dimensions de la table Rabotage	306 x 540 mm
Capacité de serrage du mandrin (option mortaiseuse)	De 0 à 16 mm (Wescott)
Dimensions de la table (option mortaiseuse)	500 x 210 mm
Hauteur de mortaisage (option mortaiseuse)	140 mm
Course de mortaisage latérale/longitudinale (option mortaiseuse)	150 x 290 mm
Diamètre sortie d'aspiration	3 x Ø 100 mm
Colisage : Chariot	2100 x 320 x 245 mm
	3700501705998

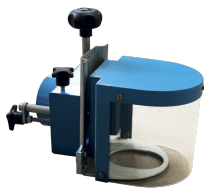
ACCESSOIRES

250003



Segmented guide

250004



Ring fence

270001



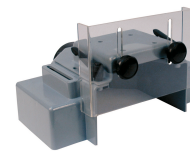
Power feeder
tilting support

270002



Transport kit

270003



Tenoning cover

270010



Mortiser option

SOLID WOOD

WOOD-DERIVED
PANELS

METAL

TILE

CONCRETE
MASONRY

STONE TILE

MULTI
MATERIALS

PLASTER &
SOFT
MATERIALS

ASPHALT

ACCESSORIES