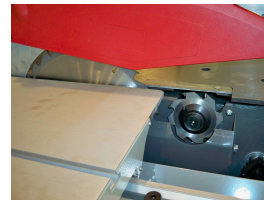


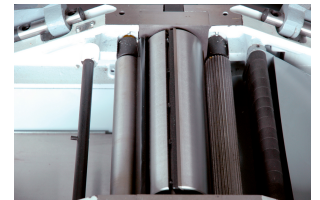
5 OPERATIONS COMBINED MACHINE 250 MM

COMBINED MACHINE

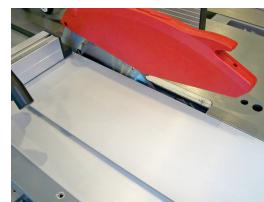
- Ø 100 mm adjustable scoring blade is provided to trim panels and thus avoid splinters for a good finishing.
- Scoring blade fits with a main blade Ø 254 mm.
- The cast iron tables ensures the stability of the machine for accurate work.
- Mechanically welded frame with cast iron reinforcement on the opening parts.
- The machine can be separated to enter narrow places (saw block : 620 mm and planer block : 500 mm).
- La machine peut être séparée pour entrer dans les endroits étroits (bloc toupie/scie : 620 mm et bloc rabot/dégau : 500 mm).



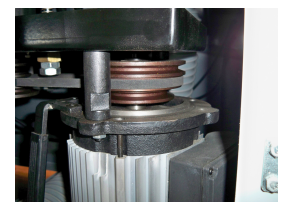
Blade Ø 250 mm and scoring blade Ø 80 mm



Arbre de dégauchissage de Ø 75 mm avec 3 fers 250 x 30 x 3 mm



1200 mm sliding carriage flush with the blade



Toupie avec 3 vitesses de rotation

SOLID WOOD

WOOD-DERIVED PANELS

METAL

TILE

CONCRETE MASONRY

STONE TILE

MULTI MATERIALS

PLASTER & SOFT MATERIALS

ASPHALT

ACCESSORIES

RÉF	COM250
Conditionnement	1
Colisage	1300 x 1130 x 1010 mm
Garantie	24
Poids net	400 kg
Poids brut	464 kg
Encombrement machine montee	1200 x 940 x 970 mm
Reference pour pieces detachees	270100 (+ N°/ vue éclatée)
Hauteur de travail	850 mm
Puissance moteur (230 V - 50 Hz) Scie	3000 W S1
Vitesse de rotation lame / inciseur	4050 tr/min - 6300 tr/min
Diamètre et alésage de la lame	Ø 250 x 30 mm
Diamètre et alésage de l'inciseur	Ø 80 x 20 mm
Inclinaison de la lame	45° à droite
Hauteur de coupe maximale	60 mm
Hauteur de coupe à 45°	42 mm
Dimensions de la table Scie	1115 x 600 mm
Dimensions du chariot de coupe	1200 x 240 mm
Course de délignage contre la règle	1030 mm
Table de chariotage	600 x 420 mm
Puissance moteur (230 V - 50 Hz) Toupie/Tenonneuse	3000 W S1
Vitesses de rotation Toupie/Tenonneuse	3500 - 5500 - 7000 tr/min
Diamètre de l'arbre Toupie/Tenonneuse	Ø 30 mm
Filetage de l'arbre	M14
Hauteur de l'arbre	90 mm
Diamètre maxi de l'outil dans le puits / le capot	Ø 140 / 200 mm
Puissance moteur (230 V - 50 Hz) Dégauchisseuse/Raboteuse	2000 W S1
Vitesses de rotation Dégauchisseuse/Rabotage	4000 tr/min
Diamètre de l'arbre Dégauchisseuse/Raboteuse	Ø 75 mm
Dimensions des fers	250 x 30 x 3 mm
Nombre de fers	3
Largeur de dégauchissage	250 mm

SOLID WOOD

WOOD-DERIVED
PANELS

METAL

TILE

CONCRETE
MASONRY

STONE TILE

MULTI
MATERIALS

PLASTER &
SOFT
MATERIALS

ASPHALT

ACCESSORIES

RÉF	COM250
Profondeur de passe Dégauchissage	De 0 à 5 mm
Dimensions des tables	1090 x 255 mm
Dimensions du guide	720 x 130 mm
Inclinaison du guide	De 90° à 135°
Largeur de rabotage	245 mm
Hauteur de rabotage	Jusqu'à 180 mm
Profondeur de passe Rabotage	jusqu'à 2,5 mm
Vitesse d'avance	4,8 m/min
Dimensions de la table Rabotage	250 x 600 mm
Capacité de serrage du mandrin (option mortaiseuse)	De 0 à 16 mm (Wescott)
Dimensions de la table (option mortaiseuse)	368 x 160 mm
Hauteur de mortaisage (option mortaiseuse)	140 mm
Course de mortaisage latérale/longitudinale (option mortaiseuse)	85 x 80 mm
Diamètre sortie d'aspiration	3 x Ø 100 mm
	3700501705608

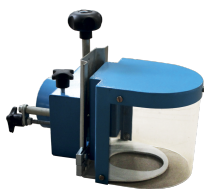
ACCESSOIRES

250003



Segmented guide

250004



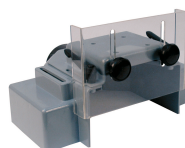
Ring fence

270001



Power feeder
tilting support

270003



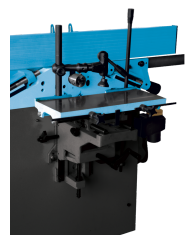
Tenoning cover

270101



Mobile wheel kit

270110



Mortiser option

SOLID WOOD

WOOD-DERIVED
PANELS

METAL

TILE

CONCRETE
MASONRY

STONE TILE

MULTI
MATERIALS

PLASTER &
SOFT
MATERIALS

ASPHALT

ACCESSORIES